

www.degudent.com

DeguDent
A Dentsply International Company

DeguDent GmbH
P.O. Box 1364 - 63403 Hanau
GERMANY
www.degudent.com

نحو الهدف

<p>SD</p> <p>وسائل تشكيل . لمزج الدنتين و المعدلات والميناء و الشفاف.</p>	<p>Gum</p> <p>مسحوق ملون لثة لبناء منطقة اللثة كما هي التعويضات فوق الزرعات.</p>	<p>Bleach</p> <p>هو لون أبيض من A1 بوضوح . يستخدم للمرضى الذين لديهم أسنان طبيعية تعرضت لعملية تبييض.</p>
<p>SD-Form</p> <p>وسائل تشكيل . مثل SD على الرغم من أنه بزيادة التليد تحتاج إلى زمن تجفيف أطول.</p>	<p>OE</p> <p>مسحوق خزف مؤشر لتقنية الطبقات الفردية في منطقة الثا القاطع.</p>	<p>D</p> <p>الدنتين . وفقا للون الدليل لبناء كتلة العاج كما في الأسنان الطبيعية . مصبغة باللون عضوية لتسهيل عملية التحكم البصري أثناء البناء . هذه الأصبغة تدمج بشكل كلي.</p>
<p>SD-Quick</p> <p>وسائل تشكيل . لمزج الدنتين و الميناء و الشفاف . حيثما نحتاج لتسريع زمن التجفيف . الاستطابات، الوجود الخزفية و الحشوات و الكتف أو خزف التصحيح (نقاط التماس . تقلصه أقل)</p>	<p>OS</p> <p>مسحوق شفاف متلألئ لمحاكاة مخطط اللون الطبيعي في الميناء الطبيعية.</p>	<p>Final Kiss</p> <p>مسحوق للتصحيح بعد خبزة طلية الغليز.</p>
<p>SM</p> <p>مسحوق كتف لعمل مناطق عنقبة خالية من المعدن . يتطلب تحضير كتف أو شبه كتف.</p>	<p>PC</p> <p>الإشباع الشديد لزيادة تركيز الإشباع اللوني و الإشباع للمميزات الفردية.</p>	<p>Flu Inside</p> <p>عاج متوهج (مثل معدل فصوص) . و هو دنتين بملامح توهج سريعة . تضخم السطوع لخزف الإكساء . تمتص الموجات الضوئية القصيرة غير المرئية بينما تشع الموجات الضوئية المرئية الطويلة.</p>
<p>TC</p> <p>مسحوق شفاف . يحسن الشفافية للمناطق السطحية.</p>	<p>PO</p> <p>معجون أوبالك . متلازم مع دليل V ذو الخلائية العالية ذات خواص التستير الجيدة.</p>	<p>F SM</p> <p>مسحوق كتف لأي تصحيح بعد خبزة طلية الغليز.</p>
<p>WS</p> <p>خزف شفاف أبيض متلألئ لتكشيف المناطق السطحية.</p>	<p>S</p> <p>شفاف . لبناء المناطق الشفافة.</p>	
	<p>S by</p> <p>مسحوق خزف متلألئ متعدد الاستخدامات يستخدم إما بشكل منفرد أو ممزوج.</p>	

انطلق مع مفهوم Kiss

إذا رغبت يمكنك الحصول على فكرة مبدئية حول كيفية عمل مفهوم Kiss بطلبك لمجموعة المبتدئين ذات ألوان الدنتين الستة أو المجموعة التجريبية بلون دنتين منفرد.

هذه المجموعة الكاملة متوفرة ليس فقط كمعجون أوباك جاهز للتطبيق بسهولة في حناجير زجاجية ولكن أيضا لتقنية أرذاذ الأوباك و تقنية مسحوق الأوباك القياسية.

المجموعة الكاملة Duceram Kiss المكونة من 73 مسحوق خزف مع كل أدلة الألوان والسوائل والفرشي والمكياال تم جميعها في محضلة جذابة لتمتلك أفضل ما يمكن كنتقطة انطلاق لخطواتك الأولى في عالم Duceram Kiss .



مجموعة تجريبية Duceram Kiss
REF 53 6099 0151



مجموعة مبتدئين Duceram Kiss
REF 53 6099 0141



مجموعة كاملة Duceram Kiss
بمعجون الأوباك REF 53 6093 0131
بمسحوق الأوباك REF 53 6093 0132



D4	D3	D2	C4	C3	C2	C1	B4	B3	B2	B1	A4	A3.5	A3	A2	A1	لون الدليل	Shade	
تقنية الطبقات القياسية																		
x	x	x	x	x	x	x	x	x	x	x	x	x	x	x	x	x	Opaque	أوباك
x	x	x	x	x	x	x	x	x	x	x	x	x	x	x	x	x	Dentine	دنتين
4	4	2	6	5	5	1	6	4	1	1	5	3	3	2	1	Incisal	شفاف	
تقنية الطبقات الفردية																		
x	x	x	x	x	x	x	x	x	x	x	x	x	x	x	x	x	Opaque	أوباك
لعمل العلامات الفردية للسطح المطاحن و للمنطقة العنقية و اللسانية																		
لتبييض و تكثيف الأسنان . عادةً يستخدم فقط مع دنتين التبييض																		
للمناطق اللثوية																		
3+4	2+4	1+4	4	2+4	1+4	1	3+5	3	1+3	1	3+4	2+4	2+3	2	1	Margin SM/F SM	كتف	
x	x	x	x	x	x	x	x	x	x	x	x	x	x	x	x	x	Dentine	دنتين
3+6	2+6	1+6	5+6	3+6	2+6	1+6	3+6	2+3	1+3	1	4+6	3+5	2+5	2	1+2	Power Chroma 1	شعاع عالي	
																Power Chroma 2	شعاع عالي	
																Power Chroma 3	شعاع عالي	
																Power Chroma 4	شعاع عالي	
																Power Chroma 5	شعاع عالي	
																Power Chroma 6	شعاع عالي	
مساحيق الإشعاع العالي ذات الإشعاع المرتفع . مركبات متوجهة للألوان الفردية . تساعد مساحيق الإشعاع القوي بغاية تعزيز اللون في المنطقة العنقية و من الجهة اللسانية و السطح المطاحن . تستخدم للمساحيق منفصلة أو بنسبة 1 إلى 1 مع ألوان أخرى. المزج مع خزف الدعم يجعلها ملائمة للتطبيق في مناطق الفصوص . دليل تحديد اللون المقترح يجب أن يتخذ كمرجع.																		
	مزيج	x			مزيج	x		مزيج	x	x		مزيج	مزيج	x	x	Flu Inside 1	توهج داخلي	
x			x	x			x				x					Flu Inside 2	توهج داخلي	
	مزيج	مزيج			مزيج	مزيج		مزيج	x	x		مزيج	مزيج	x	x	Opal Incisal 1	شفاف متلألئ	
x			x	x			x				x					Opal Incisal 2	شفاف متلألئ	
خزف عالي التلألؤ . شفاف تقريبا متعدد الاستخدامات.																		
خزف الدعم يمكن أن يستخدم منفصلا أو ممزوجا مع أي خزف آخر في مجموعة Kiss . مسحوق الدعم ذو دور حيوي في مفهوم خزف Kiss																		
خزف الغروب بتأثير متلألئ للفصوص القاطعة المائلة للبرتقالي / الأحمر وأيضا لرفع درجة الإشعاع عند خبزة العاج الثانية أو الثالثة خصوصا لألوان الدليل فئة A . يمكن تخفيف أثره بمزجه مع خزف الدعم.																		
خزف الشروق بتأثير متلألئ للفصوص القاطعة المائلة للأصفر وأيضا لرفع درجة الإشعاع عند خبزة الدنتين الثانية أو الثالثة . خصوصا لألوان الدليل فئة B . يمكن تخفيف أثره بمزجه مع خزف الدعم.																		
خزف المحيط شفاف متلألئ للفصوص المائلة للأزرق الداكن . يمكن تخفيف أثره بمزجه مع خزف الدعم.																		
خزف السماء شفاف متلألئ للفصوص المائلة للأزرق الكاشف . يمكن تخفيف أثره بمزجه مع خزف الدعم.																		
خزف الضباب شفاف متلألئ للفصوص المائلة للرمادي . يمكن تخفيف أثره بمزجه مع خزف الدعم.																		
خزف أبيض شفاف متلألئ لتحسين مظهر الحديبات المطحنة في الأسنان الخلفية بالإضافة للحواف اللسانية للأسنان الأمامية . يمكن تخفيف أثره بمزجه مع خزف الدعم.																		
خزف تصحيح الأخير منخفض الانصهار (Final Kiss) . درجة خبزه 880 درجة مئوية.																		

تعليمات خبز خبز Duceram Kiss في فرن الخبز Multimat Touch & Press

معالجة حرارية		تخلية		زمن الحافلة	الحرارة النهائية	معدل الحرارة	تجفيف	تحمية لولية				
min	°C	min	hPa	min	°C	°C/min	min	min	°C			
الرجاء قراءة إرشادات الاستخدام للخبيطة للتعليق											الأكسجين	
-	-	1:00	50	4:00	900	55	7:00	1:00	575	مجموع معتدل	Bio alloy برنامج خبيطة حيوية	
-	-	1:00	50	4:00	900	55	7:00	2:00	575	مجموع أوباك		
-	-	1:00	50	4:00	900	55	4:00	1:00	575	مسحوق أوباك		
-	-	1:00	50	3:00	930	55	7:00	1:00	575	مجموع أوباك 2+1	خلال طق تقليدية	
-	-	1:00	50	3:00	930	55	4:00	1:00	575	مسحوق أوباك 2+1		
-	-	1:00	50	2:00	920	55	5:00	2:00	575	كتف 1	بدون زمن معالجة حرارية طويل مثل Degudent Kiss	
-	-	1:00	50	2:00	920	55	5:00	2:00	575	كتف 2		
-	-	1:00	50	2:00	910	55	5:00	2:00	575	دنتين 1		
-	-	1:00	50	2:00	900	55	4:00	2:00	575	دنتين 2		
-	-	-	-	2:00	890	55	3:00	1:00	575	مطية غليز		
-	-	1:00	50	1:00	880	55	3:00	1:00	575	تصحيح		
-	-	1:00	50	2:00	680	55	3:00	2:00	450	تصحيح كتف		
3	850	1:00	50	2:00	910	55	5:00	2:00	575	دنتين 1		معالجة بزمن طويل خلال طق ذات عامل تمدد كبير من 1.5 mm/K
3	850	1:00	50	2:00	900	55	4:00	2:00	575	دنتين 2		
3	850	-	-	1:00	890	55	3:00	1:00	575	مطية غليز		

القيم الجدولة هنا مقترحة اختياريا يجب أن تعتبر إرشادية فقط نتائج الخبز قد تختلف. كل نتائج الخبز تعتمد على أداء الفرن المستخدم، والتي يعتمد بدوره على الصانع والموديل وعمر الفرن. لذلك القيم الإرشادية يمكن أن تعدل بشكل منفصل لكل خبز. ننصح بإجراء دورة خبز اختيارية لتقييم أداء الفرن المستخدم. لقد قمنا بتقييم واختبار كل القيم والمعلومات الأخرى بحرص شديد. بكل الأحوال نحن لسنا مسؤولين عن النتائج تحت أية ظروف.

تعليمات خبز خزف Duceram Kiss في فرن الخزف Cergo

معالجة حرارية		زمن المحافظة		الحرارة النهائية	تخلية			معدل الحرارة	تحمية أولية		إغلاق	تجفيف أولي				
min	°C	min	V min	°C	off °C	on °C	on / off / cont.	°C/min	min	°C	min	min	°C			
الرجاء قراءة إرشادات الاستخدام للتعليمات المتعلقة															الأكسيد	
-	-	3:00	0:00	900	900	575	cont	55	1:00	575	2:00	4:00	135	معجون ممتاز	Elio alloy برنامج الخبيطة حيوية	
-	-	3:00	0:00	900	900	575	cont	55	1:00	575	2:00	4:00	135	معجون أوباك		
-	-	3:00	0:00	900	900	575	cont	55	1:00	575	2:00	2:00	135	مسحوق أوباك		
-	-	2:00	0:00	930	930	575	cont	55	1:00	575	2:00	4:00	135	معجون أوباك 2+1	خلاطة تقليدية	
-	-	2:00	0:00	930	930	575	cont	55	1:00	575	2:00	2:00	135	مسحوق أوباك 2+1		
-	-	1:00	0:00	920	920	575	cont	55	2:00	575	2:00	2:00	135	كتف 1	بدون زمن معالجة حرارية طويل مثل Degudent Kiss	
-	-	1:00	0:00	920	920	575	cont	55	2:00	575	2:00	2:00	135	كتف 2		
-	-	1:00	0:00	910	910	575	cont	55	2:00	575	3:00	1:00	135	دنتين 1		
-	-	1:00	0:00	900	900	575	cont	55	2:00	575	2:00	1:00	135	دنتين 2		
-	-	1:00	0:00	880	-	-	off	55	1:00	575	2:00	0:00	135	مقلية غليز		
-	-	1:00	0:00	880	880	575	cont	55	1:00	575	1:00	1:00	135	تصحيح		
-	-	1:00	0:00	660	660	575	cont	55	1:00	450	2:00	1:00	135	تصحيح كتف		
3:00	850	1:00	0:00	910	910	575	cont	55	2:00	575	2:00	2:00	135	دنتين 1	معالجة بزمن طويل للخلاطة ذات عامل تسخين كبير من 11.5 Duceram K	
3:00	850	1:00	0:00	900	900	575	cont	55	2:00	575	2:00	2:00	135	دنتين 2		
3:00	850	1:00	0:00	880	-	-	off	55	2:00	575	2:00	2:00	135	مقلية غليز		

القيم الجدولة هنا مقبولة اختياريًا يجب أن تعتبر إرشادية فقط نتائج الخبز قد تختلف. كل نتائج الخبز تعتمد على أداء الفرن المستخدم. و الذي يعتمد بدوره على الصانع و التوديل و عمر الفرن. لذلك القيم الإرشادية يمكن أن تعدل بشكل منفصل لكل خبز. فنصح بإجراء دورة خبز اختبارية لتقييم أداء الفرن المستخدم. لقد قمنا بتقييم و اختبار كل القيم و المعلومات الأخرى بحذر شديد. بكل الأحوال نحن لسنا مسؤولين عن النتائج تحت أية ظروف.

تعليمات عامة لخبز خبز Duceram Kiss

معالجة حرارية	تخلية	زمن الحافظة	حرارة النهائية	معدل الحرارة	تجفيف	تحمية		
	hPa	min	°C	°C/min	min	°C		
الرجاء قراءة إرشادات الاستخدام للخبيطة للتعاقة								
-	50	3:00	900	55	7:00	575	مجمون ممتاز	Bio alloy
-	50	3:00	900	55	7:00	575	مجمون أوباك	برنامج خبيطة حيوية
-	50	3:00	900	55	5:00	575	مسحوق أوباك	
-	50	2:00	930	55	7:00	575	مجمون أوباك 2+1	خلاتمة تقليدية
-	50	2:00	930	55	5:00	575	مسحوق أوباك 2+1	
-	50	1:00	920	55	7:00	575	كثف 1	بدون زمن معالجة حرارية
-	50	1:00	920	55	7:00	575	كثف 2	طويل مثل Depudent Kiss
-	50	1:00	910	55	6:00	575	دنتين 1	
-	50	1:00	900	55	4:00	575	دنتين 2	
-	-	1:00	890	55	3:00	575	مقلية غليز	
-	50	1:00	880	55	4:00	575	تصحيح	
-	50	1:00	660	55	4:00	575	تصحيح كثف	
3 min/850°C	50	1:00	910	55	6:00	575	دنتين 1	معالجة بزمن طويل لخلاتمة ذات عامل تمدد أكبر من 1.4.5 µm/m·K
3 min/850°C	50	1:00	900	55	4:00	575	دنتين 2	
3 min/850°C	-	1:00	800	55	3:00	575	مقلية غليز	

معلومات عامة حول الخبز.

1 - يمكن بشكل اختياري خبز Duceram Kiss مع الخلطة التقليدية عند الخلطة الحيوية و الخلطة غير الشمينة باستخدام معدلات حرارة أعلى من 80 درجة في الدقيقة. عند استخدام معدل درجة حرارة أعلى يجب أن تزداد درجة الحرارة النهائية للخبز 10 درجات مئوية.

2 - انتبه إلى ضرورة التبريد البطيء للمعالجة الحرارية للخلاتمة ذات عامل التمدد الحراري الذي يزيد عن 14.5 µm/m·K.

3 - أفران الخبز المختلفة تكون ذات أداء متنوع الاختلاف ولذا درجات حرارة الخبز الحقيقية يمكن أن يتم تعديلها وفقاً لذلك.

القيم المدرجة هنا مقترحة اختياريًا يجب أن تعتبر إرشادية فقط نتائج الخبز قد تختلف. كل نتائج الخبز تعتمد على أداء الفرن المستخدم. والذي يعتمد بدوره على الصانع والتوديل وعمر الفرن. لذلك القيم الإرشادية يمكن أن تعدل بشكل منفصل لكل خبزة. نصح بإجراء دورة خبز اختبارية لتقييم أداء الفرن المستخدم. لقد قمنا بتقييم واختبار كل القيم والمعلومات الأخرى بجد شديد. بكل الأحوال نحن لسنا مسؤولين عن النتائج تحت أية ظروف.

المنهج الجمالي الفردي

هذا سوف يحجب و يعكس الضوء في منطقة الانتقال الحيوية من الهيكل المعدني الى الخزف و يستر بصريا الحد القاطع للهيكل المعدني

تبنى طبقات الخزف الإضافية كالمعتاد . و من المستحسن بناء الشكل كليا . ثم يتبع بإزالة محددة جيدا . بهدف إنجاز تأثير الضصوص يمكنك استخدام مساحيق الباور كروما مرة أخرى التي تخفف باستخدام مسحوق Stand By متعدد الاستخدامات.

الاختيار لشامل للشظاف و الشظاف المتلألئ و مساحيق مؤشرات التلألئ المتوفرة لبناء المنطقة القاطعة . مبرزة تأثير الأصفر و اللون البرتقالي هذه المساحيق تستخدم لتعزيز تأثير اللون الأساسي المستخدم و ينض الوقت تعطي السن مظهر يحاكي الطبيعية بالعمق و الشفافية . الأسنان المتقدمة بالعمق يمكن أيضا تقليدها بشكل يحاكي الطبيعة دون مشاكل . باستخدام مسحوق مركز من الرمادي المتلألئ OE Fog . نجس مظهر الجواف البصري لخبزة الدنتين الثانية بمحاكاة مناطق نقص التكلس باستخدام مسحوق White surface . يأخذك مشهوم Kiss خطوط أخرى أقرب إلى الطبيعة . بقوذة و بطريقة سهلة .



الاختلاف بين تقنية الطبقات القياسية و تقنية الطبقات الفردية يمكن إدراكها و إنجازها بسهولة بواسطة نظام Duceram Kiss الذي تم تصميمه ليساعد على الوصول إلى أقصى حدود الجودة في التقنية السنية.

يمكنك مشهوم Kiss مجال متنوع من الألوان لتقليد دقيق للجمالية الطبيعية للأسنان كما وصف بالتفصيل على الصفحات السابقة

أثناء المراحل المتقدمة من العمل في مرحلة بناء الأوباك لديك الفرصة لإنجاز علامات فارقة بمظهر يبدو طبيعيا . و في مراحل البناء اللاحقة تستخدم مساحيق الباور كروما الـ 21 لمنطقة العنق و سطح الاطباق لإنشاء مظهر يبدو طبيعيا و ذو عمق . اعتمادا على توازن مقنن من الإشباع و التوهج .

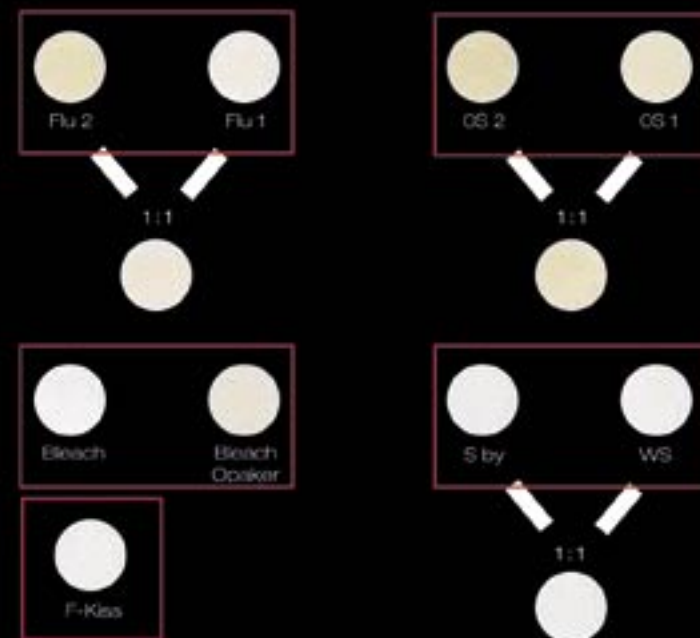
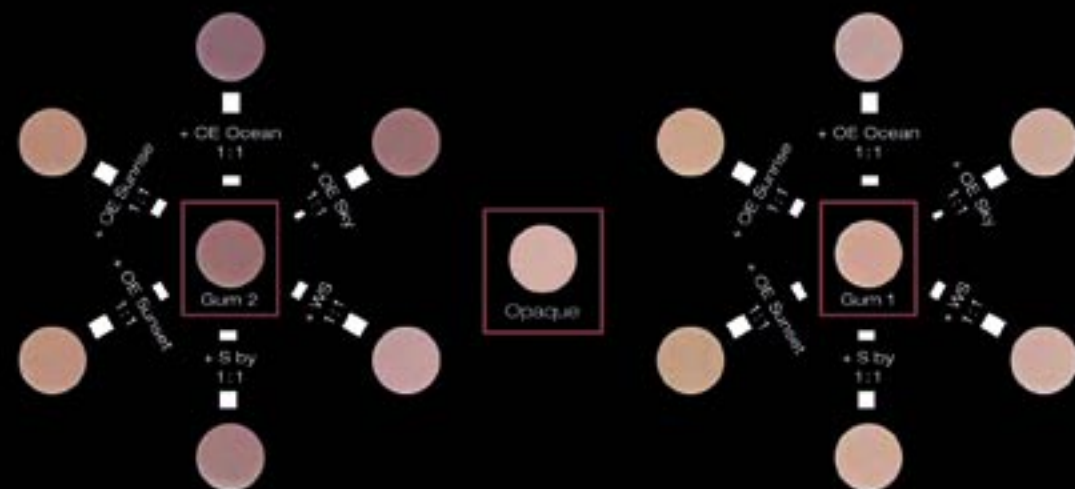
عند العمل على طبقات رقيقة نسبيا أو في الحالات ذات المتطلبات الجمالية . يجب تغطية الهيكل المعدني أو الصبغة بواحد من مساحيق Flu Inside عالية التوهج . طبق ببساطة هذه المادة مباشرة على الهيكل المعدني أو الصبغة . و مدها حتى الحد القاطع كما يبدو في مخطط البناء .

المنهج الجمالي الفردي

تنوع الألوان بحسب نظام المزج بنسبة 1 لـ 1

خمسة مساحيق شفاف للتحكم بالسطوع الفردي

مسحوقى لثة للملونات الفردية للثة



اختلافات اللون بسبب نوعية الصباغة

لتقليد أسنان شديد التبييض. تُصيف طبعا أوباك تبييض و دنتين التبييض من المجموعة .
نوع خاص من مسحوق التصحيح تم ابتكاره هو شفاف
Final Kiss . بمزج مسحوقي خزف للثة 1 و 2 مع مساحيق
مؤثرة مختارة خاصة (انظر الجدول) يمكن نسخ معظم الألوان
الفردية للثة الطبيعية بفعالية.

للاستخدام ضمن الطبقات الداخلية . حين تكون السماكة
المتوفرة قليلة و ينبغي تغطية الأوباك بشكل جيد و بنفس
الوقت ترفع السطوع عند الحد القاطع .
السطح الأبيض WS هو مسحوق ذو تأثير أبيض متلألئ
لتكثيف السطوح بإضافة مؤشر ال Stand by يمكن انقاص
تأثيره للنصف.

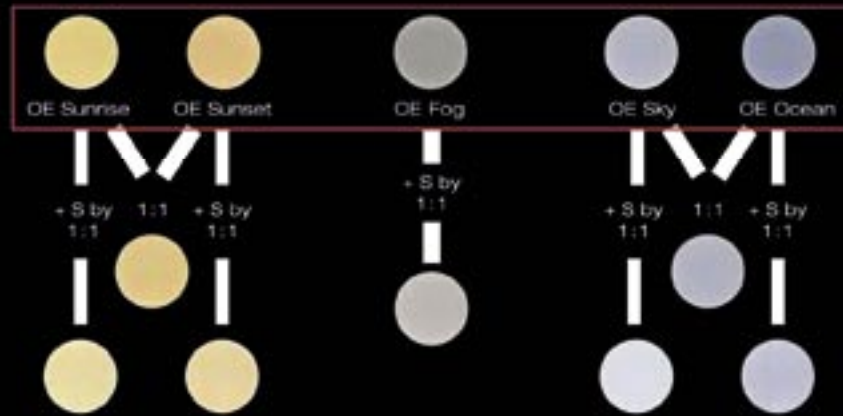
مساحيق الخزف الفردية لمهوم Kiss قادرة على محاكاة
كل تأثيرات التلألؤ و التوهج الطبيعية . الشفاف المتلألئ
1 و 2 حيث للألوان الكاشمة OS1 و للألوان الداكنة OS2 .
و للألوان بينهما نقوم ببساطة بمزج كلا المسحوقين بنسبة 1:1
ونفس الأسلوب بالنسبة للتوهج الداخلي Flu1 و Flu2 . كما
يوحي الاسم هذين المسحوقين العاليا التوهج معدان



المنهج الجمالي الفردي

تنوع الألوان بحسب نظام المزج بنسبة 1 لـ 1

5 مساحيق تأثير متلألئ



مسحوق Stand by متعدد الاستخدامات



نظام تصنيف ألوان الباور كروما



مختلافات اللون بحسب نوعية الطماعة

تستخدم المساحيق الخزفية الغروب Sunset و الشروق Sunrise لمناطق الحدود القاطعة و أيضا لإنقاص اشباع الشفوية اللطيفة لمنطقة جسم السن.

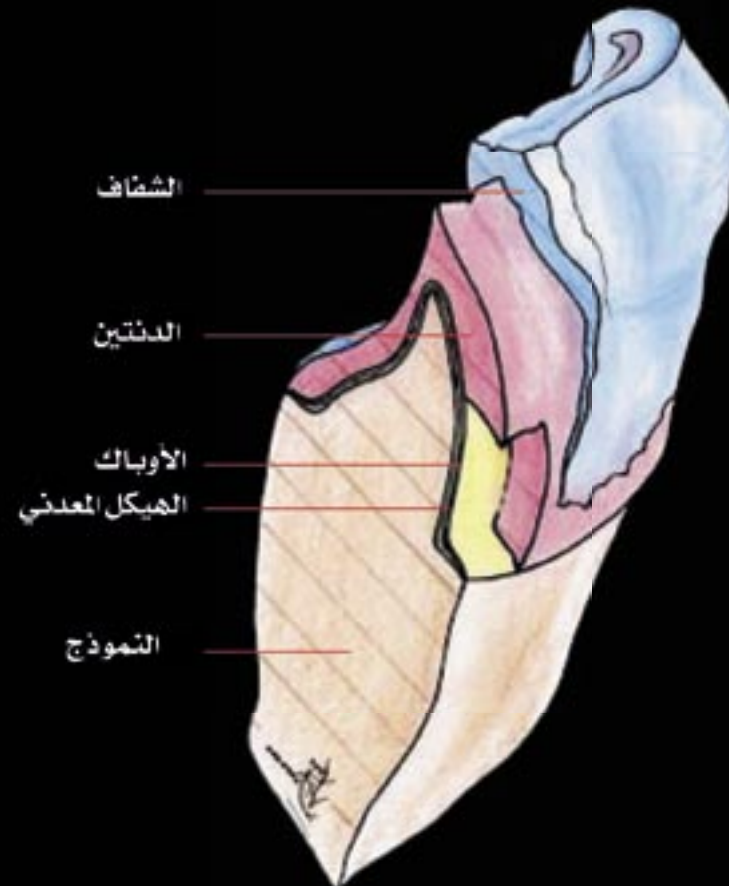
مسحوق الخزف Stand by متعدد الاستخدامات هو عبارة عن مسحوق ذو تأثير متلألئ والذي يلعب دور المفتاح في نظام Kiss. هذا المسحوق يمكن أن يستخدم منفردا أو متدمجا مع مساحيق خزف أخرى ضمن المجموعة. باستخدام مؤثرات الأوبال Ocean و Fog و Sky يمكنك التحكم بقيم السطوع و التلألؤ لمناطق الحدود القاطعة المزرقة و الرمادية.

بمساعدة ستة مساحيق باور كروما متوجهة يمكنك تقليد معظم تأثيرات العنق و الفصوص بالإضافة إلى استخدامها لرفع اشباع اللون. بكل بساطة مزج أي من مساحيق الباور كروما بنسبة 1،1 لتولد 15 لون جديد بهذه الوسيلة. حتى التحولات اللونية البسيطة يمكن ايجادها بسهولة و بنظام معياري.

المنهج الجمالي القياسي

كل ألوان دليل V يمكن تقليدها باستخدام 40 مسحوق خزفي فقط بدون الحاجة لمزجهم. عبر توسيع عدد مساحيق الشفاف إلى 6 يمكن تحقيق تقليد أدق لألوان دليل V في منطقة الحد القاطع.

كل مساحيق الأوباك تم تعديلها بدقة لتراعي دليل الألوان الأساسي وبخاوصها التوهجية ملائمة لتقليد الألوان المختلفة. كنقطة انطلاق من الدرجة الأولى لعملك اليومي. مع ضمان أنه يمكنك تقريبا أن تنجز كل شيء بسهولة وبشكل أفضل هنا هو Kiss.



جمالية واضحة تماما

بمنحك خزف Duceram Kiss إمكانية تحقيقك للمستوى الجمالي الذي يلائم الهيكل وإمكانيات مخبرك السني. يتمتع خزف Duceram Kiss بموهبتين حيث يمكن أن يستخدم منفصلاً أو مقترناً.

المنهج الجمالي القياسي

لبناء خزف بشكل فعال واقتصادي صمم الأوباك والدينتين ليتطابقا مع بعضهما بشكل ممتاز بكل من الإشباع والتوهج. إضافة إلى ستة شفافات قياسية مركبة خصيصا لجعل تقليد اللون دليل V أسهل لمنني الأسنان ولتحسين النتيجة التجميلية النهائية.

المنهج الجمالي الفردي

الفضل الأخير. نظام مصمم لمزج مساحيق الخزف المختلفة بنسبة 1 إلى 1 لتولد عدد إضافي من الألوان بشروط دقيقة لتكون تحت تصرفك لتمنحك نتائج رائعة ذات مظهر طبيعي حتى في الحالات المعقدة والصعبة تكون صادقة هي محاكاة الطبيعة. لقد أتقت DeguDent لحد بعيد تقليد تأثيرات نشاط الضوء الطبيعي.

• توفير في الوقت.

• مجموعة أصغر.

• تكاليف تخزين أقل.

• سرعة في بناء الخزف.

• تقليد اللون منة بالمنة.

• تنوع في الألوان.

• مسحوق خزف متعدد الاستخدام.

• مسحوق خزف ذو نشاط ضوئي.

• جمالية بدون حدود.

• جميل ومتقن.

تقنية الكتف الخزفي

تعويض سني ثابت :
CMDT Jürgen Braunwarth



12/11. إتمام التاج :

بمجرد الانتهاء من خبز الكتف. يمكن بناء بقية التاج كالمعتاد بخزف Duceram Kiss حيث لديك الخيار لتقدم للمريض تعويض إما باستخدام تقنية فعالة واقتصادية بثلاث مساحيق خزف أو بواسطة تقنية الطبقات الاحترافية.

مطلوبة بعد خبز طلية التلميع حيث يتم تصحيحها بمواد تصحيح الكتف النهائية و يتم خبزها على درجة حرارة 660 درجة مئوية. لون خزف تصحيح الكتف متطابق مع مواد خزف الكتف العادية.

ملاحظات حول خزف تصحيح الكتف النهائي :

الرجاء استخدام مواد تصحيح الكتف النهائي فقط بعد إتمام التعويض والرجاء تقدير أنه لا يمكن أن تقوم بعملية لحام بعد استخدام مادة خزف التصحيح النهائي بسبب انخفاض درجة حرارة خبز هذه المادة.

9. خبز الكتف الثانية :

يجب تكرار اجراءات العزل ثانية قبل خبز الكتف الثانية. ثم أضف مسحوق الكتف كالمسبق في خبز الكتف الأولى و من ثم أخبز وفق تعليماتنا للخبز (انظر صفحات 17-19).

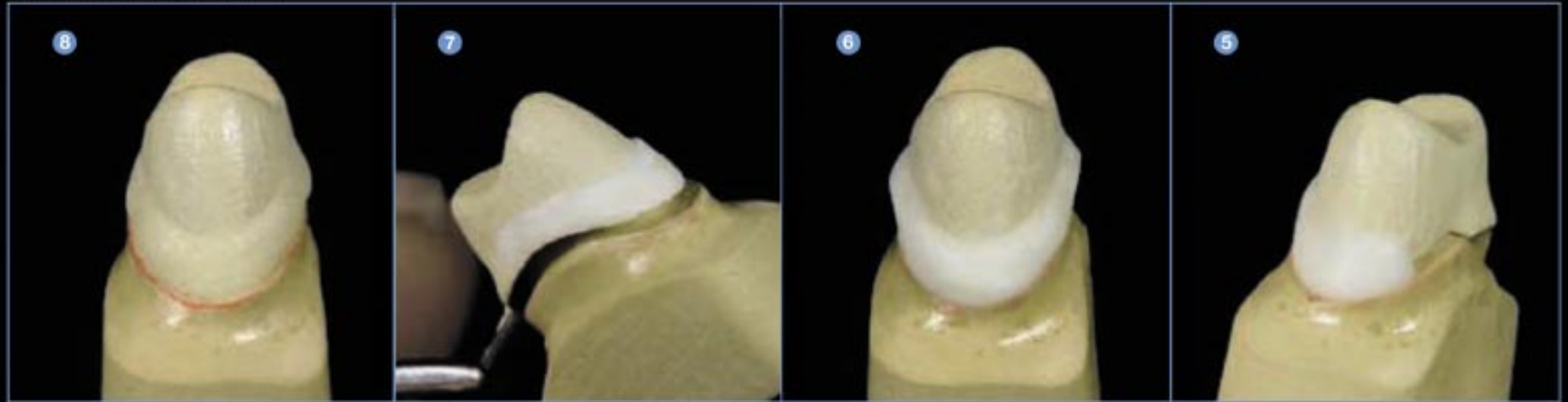
10. نتائج خبز الكتف الثانية :

خبزتي كتف تكفيان عادة للحصول على انطباق كتف مثالي. و على كل حال بعض التصحيحات قد لا تزال

تقنية الكتف الخزفي

تعويض سني ثابت :

CMDT Jürgen Braunwarth



أثناء تطوير خزف Kiss بدلت جهود كبير ل لإنتاج مادة كتف مستقرة أثناء الخبز وذات انطباق ممتاز
مواد خزف الكتف الخمسة (5 - SM1) و مواد تصحيح الكتف النهائية الخمسة (5 - F SM1) تسمح الآن بإنشاء كتف خزفي بمراحل عمل سهلة. تغطي مواد خزف الكتف العالية التوهج النموذج مختلف اللون. حتى في الحالات التجميلية الصعبة. بالإضافة إلى أنها تؤكد الانطباق الحيوي الطبيعي تحت مختلف الظروف الضوئية.

6/5. خبز الكتف الأولى :

امزج مادة خزف الكتف بسائل SD السريع و طبقتها كالمعتاد. تأكد من جفاف طبقة الكتف تماما (يمكن تسريع هذه العملية باستخدام مجفف شعر).

7. نزع التاج :

يمكنك الآن أن ترفع القبة بحذر عن المثال الجبسي ثم تخبز وفقا لتعليماتنا للخبز (انظر ص 17.19).

8. نتائج خبز الكتف الأولى :

الجزء المتصلص من الكتف يتم اتمامه بواسطة خبز الكتف الثانية اللاحقة.

التحضير قبل الكسي

(تم تحضير هذا المثال لعمل كتف خزفي)

تعويض سني ثابت :

CMDT Jürgen Braunwarth



1. تحضير الهيكل المعدني :

بعد الإنهاء برؤوس بارد من الكربيد التنغستين ما لم ينصح بطريقة أخرى من قبل صانع الخليطة المعدنية . نقوم بتر ميل الهيكل المعدني بأكسيد الألمنيوم 150.100 ميكرون بضغط 2 بار (أو بضغط 4 بار للخلات المعدنية غير الثمينة).

عند عمل كتف خزفي مثل الظاهر في الشكل العلوي استخدم رؤوس كربيد لتقصير كتف التاج بحيث يرتفع 0.5-0.8 مم من أخفض جزء من الكتف أو شبه الكتف . وعلى الرغم من ذلك يجب أخذ الحذر للتأكد من أن حواف التاج تستدق بنعومة لتجنب التوتر ضمن مادّة الخزف.

2. الأكسدة :

أكسد الهيكل المعدني الذي تم إنمائه وفقا لتعليمات المصنع . ثم أزل الأكسدة إما بالسجل أو بالتر ميل وفقا لنوع الخليطة المستخدمة ووفقا لتعليمات المصنع.

3. خبزة الأوباك :

مع خزف Duceram Kiss لديك الخيار بين استخدام الأوباك المعجون أو الأوباك المسحوق لانجاز انطباق اللون الأساسي المطلوب على الهيكل المعدني . بكلتا الأسلوبين طبق خبزة الأوباك الأولى بشكل متجانس . وبتغطية جزئية ثم أخبز (حسب تعليمات الخبز في الصفحات 17-19). أما إذا استخدمت خلانط متوافقة حيويًا . فيجب أن تستخدم معجون ذو لون معتدل للخبزة الأولى بهدف انقاص درجات حرارة الخبز . وهذه أيضا طريقة أخرى يمكن أن تعزز موثوقية مراحل العمل . ثم غطي الهيكل كلياً في المرحلة التالية وخبز حسب تعليماتنا لحرارات الخبز.

ملاحظات حول معجون الأوباك ،

يتم تقديم معجون الأوباك الجديد في حناجير زجاجية صغيرة . هذا الشكل من التقديم يسمح لمعجون الأوباك أن يحافظ على قوامه كالكريما لفترة زمنية أطول . إذا احتجت لتمديد المعجون . الرجاء استخدام فقط سائل المعجون المصمم خصيصاً لهذه الغاية.

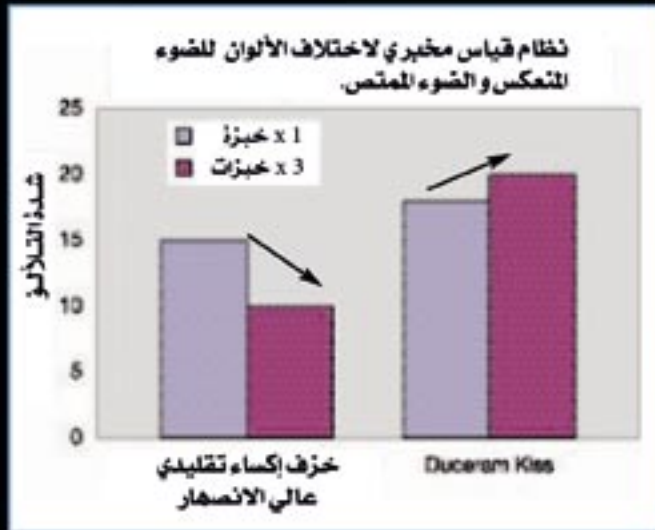
4. العزل :

لنتمكن من تطبيق مسحوق خزف الكتف . اعزل النموذج الجبسي بمقسي للجبس أولاً لكي تتجنب أن يمتص العازل من قبل جبس المثال . الآن ضع طبقة غنية من عازل الخزف (Duceram SEP) على النموذج الجبسي ثم عرضها للهواء ثم طبق مادّة العزل مرّة ثانية.

ملاحظات حول مسحوق الأوباك ،

يمزج مسحوق الأوباك بسائل O أو O1 الذي يسمح كالمعتاد بالتطبيق بواسطة الفرشاة أو أداة زجاجية.

Kiss تعني التطور العميق



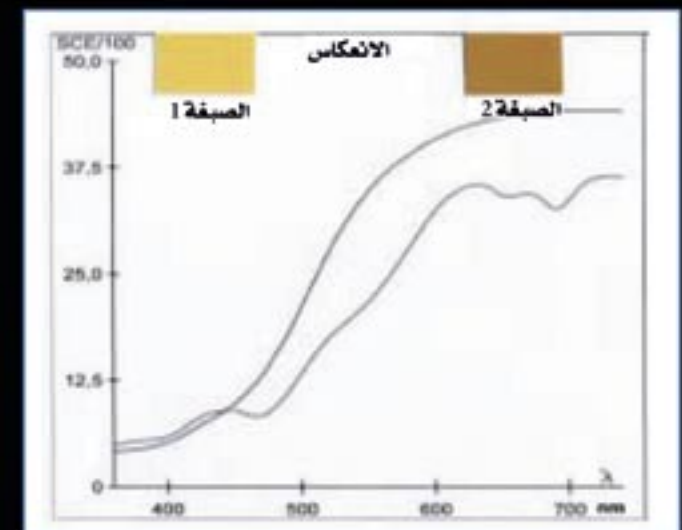
موثوقية مراحل العمل

مسجلة لعمليات مراحل التصنيع في الأنواع التقليدية مواد خزف الاكساء عالية الانصهار. تأثير التلألؤ قد يزول بعد تكرار دورات الخبز. بينما في خزف Duceram Kiss. هذا التأثير يبقى مرئياً. Kiss. دائما بسيط و مضمون. خزف Duceram kiss يضع دليلا آخر على السمولة العالية للتطبيق و يعزز الموثوقية هي مراحل العمل.



الجمالية

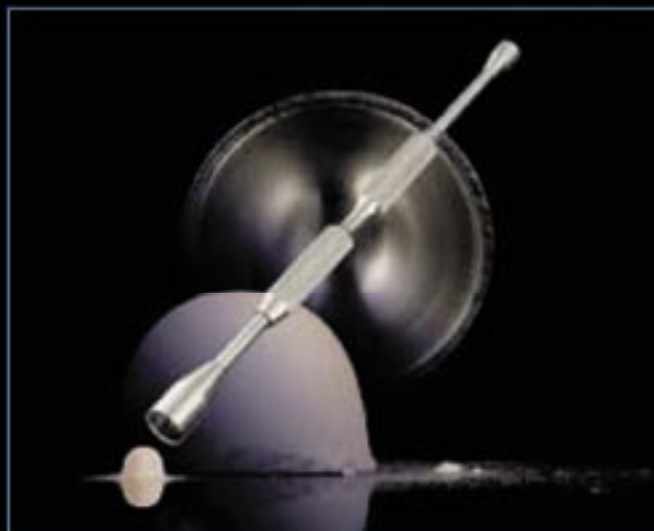
كما الضوء ضمن الغرفة أو ضوء النهار في الخارج. عندما يتعلق الموضوع بالجمالية يسمح لك Kiss بانجاز اكساء خزفي عالي النوعية و بطريقة سريعة و سهلة في أن واحد. الخزف المتلألؤ. والذي هو أحد العوامل المسؤولة عن المظهر الحيوي و النشاط الضوئي للتعويض. قد تم تحسينه بشكل بالغ باستخدام براءة



الموثوقية اللونية

بتطوير معتبر لعدد أصبغة ماد الخزف. سجلت Duceram Kiss نجاح آخر في ما يتعلق بزيادة الموثوقية اللونية لدليل V. تحسين عدد الأصبغة بعد جزء كبير من الحل لمشكلة تذبذب تطابق لوني تحت ظروف إضاءة مختلفة.

دائماً بسيط و مضمون



مكيال Kiss



طارة الألوان Kiss

الكتف الخزفي. تظهر المنطقة السطحية مساحيق مثل الباور كروما و مساحيق التوهج الداخلية و الشفاف المتألق لتقنية الطبقات الفردية.

دائماً بسيط و مضمون . هذا بالطبع هو الحافز الذي قاد إلى تطوير طارة الألوان Kiss . تسمح لك طارة الألوان بمعايرة نسب مساحيق خزف Kiss بسرعة و ببساطة. لتناظر اللون V . بمجرد أن تختار لون V المطلوب الحصول الخمسة السطحية تظهر بشكل آلي جرعات تركيب كل الألوان المختلفة.

مكيال Kiss هو امتداد منطقي لطارة الألوان لتظهر نسب المزج ، أما هي حقل الألوان الفردية على سبيل المثال مادة الباور كروما يسمح استخدام المكيال بالتقليد الدقيق عند مزج مسحوقين.

تظهر المنطقة العلوية . منطقة زرقاء كاشفة معلومات لتقنية الطبقات القياسية مثل الأوباك دنتين و الشفاف و مواد

أفضل شركاء لخزف Duceram Kiss

يمكنك استخدام الخليطتين الثمينتين BiOclus HT و Degudent Kiss لتلبية كل ما يتمناه المرضى بأفضل طريقة يمكن تصورها.

Degudent Kiss تؤمن صلابة ممتازة وسهولة ومضمونة أثناء معالجتها.

دائما بسيط ومضمون

- عامل تعدد حراري منخفض. لا حاجة لزمن تبريد طويل.
- مقاومة عالية للتشود. ولهذا فهي تناسب بشكل مثالي التعويضات فوق الزرعات.
- إمكانية تحمل حرارة خبز خزف عالية.
- مناسب للحسور بأي عرض.
- لون تأكسد كاشف.

BiOclus HT دليلنا على متانة الخليطة المتوافقة حيويًا. أنها استخدمت لأصوام من قبل فنيي الأسنان. الخليطة خالية من كل من البلاديوم والنحاس و ذات لون أصفر ذهبي.

دائما بسيط ومضمون

- سهل وأمن عند الصب.
- خواص ممتازة أثناء التلميع.
- سهولة وسرعة معالجتها بالنقع الحمضي.
- مجال واسع من الاستطباقات.
- لون تأكسد فاتح.



BiOclus HT	المواصفات التقنية
Au: 85.4 Pt: 12.0 Rh: 0.4 Ir: 0.1 Zn: 1.8 Nb: 0.1 Fe: 0.2	التركيب %
1055 – 1130 °C	مجال الانصهار
14.5 μm/m-K (25 – 500 °C) 14.7 μm/m-K (25 – 600 °C)	عامل التعدد الحراري
a: 230 HV5 g/b: 220 HV5	الصلابة
a: 530 N/mm ² g/b: 510 N/mm ²	المطاوعة - 0.2 %
a: 630 N/mm ² g/b: 610 N/mm ²	مقاومة الشد
a: 6 g/b: 6	الاستطالة الجزئية %



Degudent Kiss	المواصفات التقنية
Au: 79.4 Pt: 10.5 Pd: 6.0 Ag: 1.3 Ir: 1.5 In: 0.1 Ta: 0.2 Zn: 1.0	التركيب %
1140 – 1220 °C	مجال الانصهار
14.1 μm/m-K (25 – 500 °C) 14.3 μm/m-K (25 – 600 °C)	عامل التعدد الحراري
a: 230 HV5 g/b: 220 HV5	الصلابة
a: 590 N/mm ² g/b: 590 N/mm ²	المطاوعة - 0.2 %
a: 670 N/mm ² g/b: 670 N/mm ²	مقاومة الشد
a: 4 g/b: 6	الاستطالة الجزئية %

Kiss – مفهوم خزف الإكساء

CMDT Jürgen Braunwarth



باستخدام الحلول الثلاث التالية
أولاً قبل كل شيء بنظام جديد من أسبغة مساحيق الدنتين
و الأوبكر. بهذا النظام نتخلص من الحاجة للمركبات اللوثية
عند تطبيق نظام دليل V إلا هي حالة تقليد المميزات الفردية.

ثانياً بتصنيف المركبات اللوثية و المساحيق الشفافة بشكل أكثر
تحديداً.

النقطة الثالثة هي تطوير نوع جديد من الارشادات. والتي بشكل
ذكي تدمج الألوان و المؤثرات و المواد. يوضع كل هذا النظام هي
محتظة ذات تصميم خاص تمكنك من إنهاء كل التعويضات
منة هي المنة.

لقد أن الأوان لموجة جديدة هي تقنية الإكساء الخزفية.

Jürgen Braunwarth

لا شيء أسهل من تعقيد الأمور. و لا شيء أسعب من تبسيط
الأمور لهذا السبب فإن التطوير الحقيقي يكمن في تبسيط
الأشياء و ليس تعقيدها.

بواسطة 73 مسحوق خزفي فقط أوست Duceram Kiss
معايير جديدة لمواد خزف أكثر عملية.

و إن أي شخص متشكك من جمالية هذا النظام سوف يندهش
و يعجب به لأن تقليد اللون تحسن بشكل كبير.

و لكن كيف يمكن تقليص عدد مساحيق الخزف التقليدية
ذات الـ 110 إلى الـ 120 عبوة دون فقدان النوعية ؟

DeguDent – خبراءكم بمواد الإكساء الخزفية

الخزفية لجمال كامل من تعويضات التيجان و الجسور . من مواد خزف الإكساء Duceram Kiss و مواد خزف الحقن Cergo و حتى الوصول الى أكسيد الزيركون cercon مادة الخزف هي المستقبل.

بفضل مواد الإكساء الخزفية Duceram Kiss , يمكنك أن تستمر هي تلبية رغبات العدد المتزايد من أطباء الأسنان المتابعين للتطورات والمرضى المطالبين بالتميز.

اكتسبت مواد الخزف المزيد والمزيد من الأهمية. لأن الخزف يجمع الجمالية والديمومة والتوافقية الحيوية و بصرية نموذجية تقريبا .

حافظت DeguDent على مركز الأبحاث والتطوير و خطط إنتاج المواد الخزفية ضمن مبنى الشركة. و هذا هو سبب نجاحها عند قيامها بالتطوير.

توفر DeguDent المواد الخزفية الخاصة للإكساء و للمياكل

- DeguDent

المبتكرون و الرواد في مواد الخزف السني



المواد الخزفية

الخبراء في الخزف

4 DeguDent - خبراءكم بمواد الإكساء الخزفية

Kiss - دائما بسيط و مضمون

5-7 Kiss - مضمونا لمواد الاكساء الخزفية

8 Kiss تعني تطوير عميق

تقنية العمل

9 التجهيز قبل تطبيق الخزف

10-11 تقنية الكتف الخزفي

12 جمالية واضحة تماما

13 المنهج الجمالي القياسي

14-16 المنهج الجمالي الفردي

خدمات

17-19 تعليمات الخبز

20 جدول تركيب الألوان

21 المجموعات

22 اختصارات

23 ملاحظات



ملاحظات عامة حول خرف Duceram Kiss

تعريفات:

مادة إكساء خزفية على الهياكل و الشبكات المعدنية لإنتاج التيجان و الجسور

مضادات الاستطباب:

تحذر من استخدام أية خلطات سوى الخلطة العالية الانصهار ذات عامل التمدد الحراري بين 8. و 13.4 $\mu\text{m}/\text{m}\cdot\text{K}$

تحذيرات:

استخدم فقط الخلطات ذات حرارة انصهار لا تقل عن 1030°C .

بيانات:

- عامل التمدد الحراري خرف العاج $13.8 \mu\text{m}/\text{m}\cdot\text{K}$

- خرف سني صنف 1، فئة 2-8 بحسب DIN EN ISO 6872

- المواصفات خرف معدني الارتباط قوة الترونة و الانحلال

الكيميائي بحسب DIN EN ISO 9693

النقل و التخزين:

- تجنب حفظ السوائل في درجات حرارة أخفض من درجة التجمد.

- احفظ العبوات محكمة الإغلاق بدرجات حرارة تتراوح بين 15 و

25°C .

- احفظ المساحيق و العاجين بعيداً عن أشعة الشمس و في مكان

خالٍ من الاهتزازات.

- احفظ في مكان جاف بعيد عن الرطوبة.

تنبيه صحي:

لا تستنشق جزيئات الغبار أثناء البرد.

Duceram Kiss

مواصفات المنتج و
تعليمات الاستخدام

مواد الإكساء الخزفية
Duceram Kiss

DeguDent

A Dentsply International Company

Duceram

دائما بسيط و مضمون

