

Indicaties en framegroottes

Indicaties en contra-indicaties voor Compartis restauraties

	ZrO₂ by Compartis	BiOclus Kiss/ Degunorm by Compartis	CoCr by Compartis	Ti by Compartis
Framemateriaal	Zirkoon (Y-TZP)	Tandheelkundige legering van edelmetaal	Legering van kobalt-chromium	Titanium klasse 4
Indicaties stuk Voor en achter	Abutments, primaire telescoopkronen Kronen (met maximaal twee pontics tussen de kronen van de abutment)	Primaire telescoopkronen Kronen Meerdelige bruggen	Primaire telescoopkronen Kronen Meerdelige bruggen	Abutments in één – Kronen Meerdelige bruggen
Contra-indicaties gebruikelijk is voor Voor en achter	Bruxomania of parafunctionele moeilijk af te leren gewoonten (zoals alle keramische veneer-frames). Gebruik geen ongevoeligheid op het respectieve framemateriaal. Vermijd occlusaal en proximaal contact van de verschillende typen legeringen.			
Voorlopige cementering	Mogelijk	Mogelijk	Mogelijk	Mogelijk
Definitieve cementering	Adhesieve cementering			
	Conventionele cementering	Conventionele cementering	Conventionele cementering	Conventionele cementering

Afmetingen van frames (voor en achter)

	ZrO₂ by Compartis	BiOclus Kiss/ Degunorm by Compartis	CoCr by Compartis	Ti by Compartis
Wanddikte, enkele kronen	0,4 mm	0,4 mm	0,4 mm	0,4 mm
Margedikte, enkele kronen	0,2 mm	0,2 mm	0,2 mm	0,2 mm
Wanddikte, bruggen	0,5 mm	0,5 mm	0,5 mm	0,5 mm
Margedikte, bruggen	0,2 mm	0,2 mm	0,2 mm	0,2 mm

Extra vereisten inzake afmetingen voor voorste zone

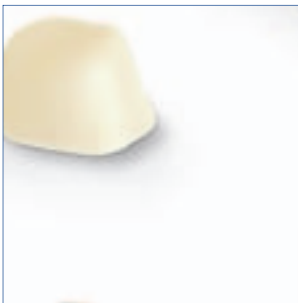
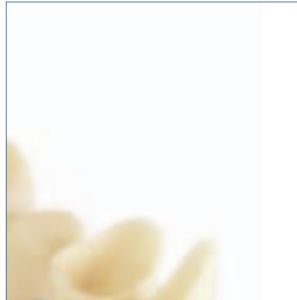
	ZrO₂ by Compartis	BiOclus Kiss/ Degunorm by Compartis	CoCr by Compartis	Ti by Compartis
Aantal pontics	2	2	2	2
Dwarsdoorsnede van connector	9 mm ²	9 mm ²	9 mm ²	9 mm ²

Extra vereisten inzake afmetingen voor achterste zones

	ZrO₂ by Compartis	BiOclus Kiss/ Degunorm by Compartis	CoCr by Compartis	Ti by Compartis
Aantal pontics	2	2	2	2
Dwarsdoorsnede van connector	9 mm ²	12 mm ²	9 mm ²	12 mm ²
Cantilever-pontic in tandpositie (slechts één pontic voor max. één breedte van premolaar)	Tot aan tweede premolaar	Tot aan tweede premolaar	Tot aan tweede premolaar	Tot aan tweede premolaar
Dwarsdoorsnede van connector voor deze cantilever-pontic	12 mm ²	12 mm ²	12 mm ²	12 mm ²

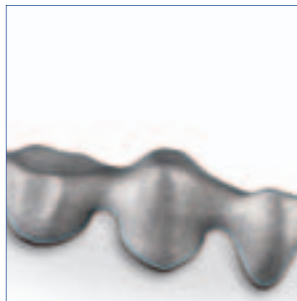
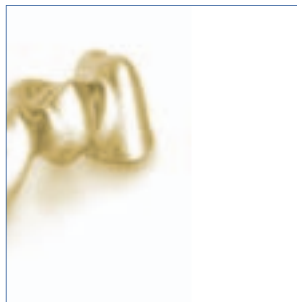
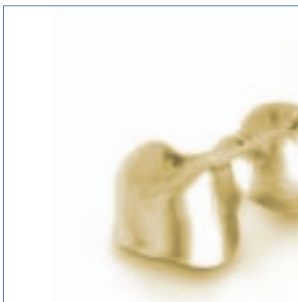
Minimale ontwerpgroottes voor staven van CoCr by Compartis, ontworpen met 3Shape DentalDesigner

Voor rechthoekige of ellipsvormige staven en Dolder-staven	3,5 mm x 2,5 mm (hoogte x breedte)
Voor cirkelvormige staven	3,5 mm Ø



 **Compartis**[®]
integrated systems

Gebruiksaanwijzingen voor
kroon- en brugframes



Gebruiksaanwijzingen

ZrO₂ by Compartis

Productbeschrijving:

ZrO₂ by Compartis® zijn om maat gemaakte frames voor tandheelkundige restauraties van kronen en bruggen vervaardigd uit zirkoon. Deze worden individueel gefabriceerd op basis van uw digitale ontwerpspecificaties zoals anatomische vorm, wanddikte en verbindingdiameter van het frame en cementeringsafstand. De frames moeten in het tandheelkundige laboratorium geveeneerd zijn met een gepast keramisch materiaal.

Indicaties:

Abutments* • Primaire telescoopkronen • Kronen • Meerdelige bruggen met maximaal 16 eenheden (met twee pontics tussen de kronen van de abutment).

* Zie aparte Gebruiksaanwijzingen voor op maat gemaakte abutments by Compartis

Contra-indicaties:

Voor tandheelkundige keramische veneers: bruxomania of para-functionele moeilijk af te leren gewoonten. Niet te gebruiken bij gekende gevoeligheid voor zirkoon of andere bestanddelen van het materiaal.

Interacties:

Geen bekende interacties.

Veiligheidswaarschuwingen:

Vermijd de inademing van stof en dampen wanneer u in aanraking komt met dit product

- Niet eten of drinken tijdens het gebruik
- Het product niet inslikken.

Vorzorgsmaatregelen:

Gebruik afzuiging en een gepaste mond-/gezichtsbescherming tijdens het slijpen.

- De veiligheids- en waarschuwingmeldingen die hier worden verstrekt geven een beschrijving van hoe het product op een veilige en risicovrije wijze kan worden gebruikt. Laat de tandarts die verantwoordelijk is voor alle bovenvermelde factoren weten of u dit medische product gebruikt voor een aangepast ontwerp, en zorg ervoor dat u werkt in overeenstemming met de relevante Material Safety Data Sheets (MSDS).

Bijwerkingen:

De bijwerkingen van dit medische product zijn zeer onwaarschijnlijk als het juist wordt verwerkt en gebruikt. Reacties van het immuunsysteem (zoals allergieën) op stoffen die deel uitmaken van het materiaal of focale paresthesieën (zoals verstoringen van de smaak of irritatie van het mondslijmvlies) kunnen in principe echter niet volledig worden uitgesloten. Als u informatie hoort of ontvangt over bijwerkingen (ook al zijn deze twijfelachtig), zouden wij hier graag van op de hoogte worden gesteld.

Vervoer en bewaring:

Bescherm alle werkstukken tijdens het transport en de bewaring tegen schokken en botsingen.

Technische specificaties:

Thermische uitzettingscoëfficiënt: 10,5 µm/m · K (25–500 °C)

- Buigsterkte: ongev. 1.200 MPa (buigtest op drie punten)
- Elasticiteitsmodulus: 210 GPa.

Samenstelling (in massa-%):

Zirkoonoxide • Yttriumoxide 5 % • Hafniumoxide < 2 %

- Aluminiumoxide en siliciumoxide < 1 % (totaal: 100 %).

Herbruikbaarheid:

Dit product is niet herbruikbaar.

Handmatige afwerking:

1. Zandstraal de binnen- en buitenkant van het frame met aluminiumoxide (max. 125 µm, max. 3–4 bar, hoek van 45° – geen frontale applicatie).
2. Verwijder premature contacten een voor een tot het frame zijn eindpositie heeft bereikt op de matrijs/matrijzen. Houd tijdens het passen en het bevestigen van het frame de matrijzen op de afdruk, en pas het frame in zijn geheel.
3. Voer zodra het pas- en bevestigingswerk is voltooid geen verdere aanpassingen uit, zoals de afwerking van het volledige frame.

Opmerking: zirkoon-abutments voor kronen of bruggen moeten passief passen, zonder wrijving.

De reden voor het vereisen van een passieve passing ligt in de fysieke eigenschappen van het materiaal zelf: Keramiek verdraagt drukspanning maar verdraagt geen trekspanning. De wrijving die bepaalde kronen vertonen wordt veroorzaakt door bepaalde "dragende" onderdelen van het frame, omdat de kroon zelf nooit volledig op de matrijs rust, omwille van de aan de verwerking gekoppelde ruwheid van het oppervlak (hetzelfde geldt trouwens voor gietmetalen frames). Het zijn dus alleen de pieken van het ruwe oppervlak (de zogenaamde "dragende" onderdelen) die in aanraking komen met het matrijsoppervlak. Zo wordt de drukspanning die ontstaat door de kauwspanning omgezet in trekspanning, en deze kan schade toebrengen aan de kroon.

4. Pas de frame-marges nauwkeurig aan de voorbereidingsmarges aan.

Note: ZrO_2 mag alleen worden afgewerkt met diamant-instrumenten onder gepaste irrigatie. Beperk de spanning op het framemateriaal tot een minimum en werk slechts in één richting.

5. Zandstraal de afgewerkte oppervlakken nogmaals met aluminiumoxide (max. 125 μm , max. 3–4 bar, hoek van 45°).

6. Reinig het frame tenslotte met een stoomreiniger.

Veneering:

Zorg wanneer u overgaat tot de veneering van het frame met een keramisch veneeringmateriaal, dat u dit doet in overeenstemming met de Gebruiksaanwijzingen van het veneeringmateriaal dat u verkiest, dat geschikt moet zijn voor het framemateriaal.

Nucleïnezuurhybridisatie:

Op basis van de resultaten van onze wetenschappelijke tests van de Compartis ZrO_2 frames, achten wij een afzonderlijke stap voor nucleïnezuurhybridisatie ("genezing") onnodig en ongepast.



Gebruiksaanwijzingen

BiOclus® Kiss by Compartis

Productbeschrijving:

BiOclus® Kiss by Compartis® zijn op maat gemaakte frames met keramische binding en een hoog goudgehalte voor tandheelkundige kroon- en brugrestauraties, geproduceerd voor uw digitale ontwerpspecificaties, zoals anatomische vorm, wanddikte van frame, connectordiameter en cementeringsafstand.

Indicaties:

Primaire telescoopkronen • Kronen • Meerdere (tot 6 eenheden) bruggen voor of achter

Contra-indicaties:

Voor tandheelkundige keramische veneers: bruxomania of parafunctionele moeilijk af te leren gewoonten. Niet te gebruiken bij gekende gevoeligheid voor een of meerdere metalen die deel uitmaken van de legering.

Interacties:

Vermijd occlusale en proximale contacten van verschillende typen legeringen.

Veiligheidswaarschuwingen:

Vermijd het inademen van stof en dampen wanneer u in aanraking komt met dit product

- Niet eten of drinken tijdens het gebruik
- Het product niet inslikken.

Voorzorgsmaatregelen:

Gebruik afzuiging en een gepaste mond-/gezichtsbescherming tijdens het slijpen.

- Houd rekening met het smeltinterval bij het instellen van de brandtemperatuur voor tandheelkundige keramiek en bij het solderen. Controleer en kalibreer uw keramiekoven voor dit temperatuurbereik.
- De veiligheids- en waarschuwingmeldingen die hier worden verstrekt geven een beschrijving van hoe het product op een veilige en risicovrije wijze kan worden gebruikt. Laat de tandarts die verantwoordelijk is voor alle bovenvermelde factoren weten of u dit medische product gebruikt voor een aangepast ontwerp, en zorg ervoor dat u werkt in overeenstemming met de relevante Material Safety Data Sheets (MSDS).

Bijwerkingen:

De bijwerkingen van dit medische product zijn zeer onwaarschijnlijk als het juist wordt verwerkt en gebruikt. Reacties van het immuunsysteem (zoals allergieën) op stoffen die deel uitmaken van het materiaal of focale paresthesieën (zoals verstoringen van de smaak of irritatie van het mondslimvlies) kunnen in principe echter niet volledig worden uitgesloten. In losstaande gevallen werd melding gemaakt van systemische neveneffecten die veroorzaakt worden door de metalen in de legering. Als u informatie hoort of ontvangt over bijwerkingen (ook al zijn deze twijfelachtig), zouden wij hier graag van op de hoogte worden gesteld.

Vervoer en bewaring:

Bescherm alle werkstukken tijdens het transport en de bewaring tegen schokken en botsingen.

Technische specificaties:

Smeltbereik: 1,050–1,160 °C • Thermische uitzettingscoëfficiënt: 14,2 µm/m · K (25–500 °C), 14,4 µm/m · K (25–600 °C) • Vickers-hardheid: HV5 220 (b), 220 (a) • 0,2 %rek grens: N/mm² 530 (b), 530 (a) • Treksterkte: N/mm² 630 (b), 640 (a) • Rek bij breuk: % 9 (b), 8 (a) • Dichtheid: 19,0 g/cm³ • Verklaring = (b) na vuren, (a) uitgehard.

Samenstelling (in massa-%):

Type: extra hard • Schakering: geel • Samenstelling (in massa-%): Au 81,6; Pt 16,0; Zn 1,4; In 0,5; Ir 0,1; Nb 0,4 (totaal: 100 %).

Handmatige afwerking:

Instellingen van pas- en frameafwerking: wij bevelen het gebruik aan van snij-instrumenten met dwarsgang in wolframcarbide (gebruik geen diamantinstrumenten).

Opmerking: met zandstralen wordt de kwaliteit van de frames verbeterd

- Gebruik alleen zuiver schuurmiddel.
- Gebruik alleen schuurmiddel van de aanbevolen korreligheid.
- Breng het schuurmiddel aan onder de aanbevolen druk.
- Breng het schuurmiddel aan vanuit de aanbevolen hoek.
- Inspecteer de zandstraalblaaskop regelmatig, omdat deze kan worden vergroot door het schuurmiddel dat erdoor stroomt, en dit leidt tot een verlaging van de zandstraalsnelheid en -druk.

Veneering:

Voor de veneering van BiOcclus® Kiss by Compartis® met tandheelkundige keramiek, moet het oppervlak van het frame worden gezandstraald (aluminiumoxide, 110 µm, 2 bar), geoxideerd (900 °C, 5 minuten, atmosferische druk), behandeld in Neacid® en gereinigd met een stoomreiniger • Tandheelkundige keramiek van DeguDent, zoals Duceram® Plus, Duceram® Kiss, Duceram® love, is geschikt voor veneering. Zorg dat u de toepasselijke Gebruiksaanwijzingen volgt.

- Na het keramisch branden of de laatste hittebehandeling moeten de oxiden zorgvuldig worden verwijderd door een behandeling met een bijtmiddel (Neacid®) of door een mechanische verwijdering.

Herbruikbaarheid:

Dit product is niet herbruikbaar.

Solderen/laserlassen:

Voor BiOcclus® Kiss by Compartis® bevelen wij Degudent G1 soldeersel (1.030 °C) – vóór het branden en DG 750 soldeersel (750 °C) – na het branden aan • Vloeimiddel DS1 of T • De legering mag gelaserlast worden aan legeringen van hetzelfde type.

Nucleïnezuurhybridisatie:

De maximale hardheid wordt verkregen door keramisch branden.



Gebruiksaanwijzingen

Degunorm® by Compartis

Productbeschrijving:

Degunorm® by Compartis® zijn op maat gemaakte frames met keramische binding en een hoog goudgehalte voor tandheelkundige kroon- en brugrestauraties, geproduceerd voor uw digitale ontwerpspecificaties, zoals anatomische vorm, wanddikte van frame, connectordiameter en cementeringsafstand.

Indicaties

Primaire telescoopkronen • Kronen • Meerdere (tot 6 eenheden) bruggen voor of achter

Contra-indicaties

Voor tandheelkundige keramische veneers: bruxomania of parafunctionele moeilijk af te leren gewoonten. Niet te gebruiken bij gekende gevoeligheid voor een of meerdere metalen die deel uitmaken van de legering.

Interacties

Vermijd occlusale en proximale contacten van verschillende typen legeringen.

Veiligheidswaarschuwingen

Vermijd het inademen van stof en dampen wanneer u in aanraking komt met dit product

- Niet eten of drinken tijdens het gebruik
- Het product niet inslikken.

Voorzorgsmaatregelen

Gebruik afzuiging en een gepaste mond-/gezichtsbescherming tijdens het slijpen.

- Houd rekening met het smeltinterval bij het instellen van de brandtemperatuur voor tandheelkundige keramiek en bij het solderen. Controleer en kalibreer uw keramiekoven voor dit temperatuurbereik.
- De veiligheids- en waarschuwingmeldingen die hier worden verstrekt geven een beschrijving van hoe het product op een veilige en risicovrije wijze kan worden gebruikt. Laat de tandarts die verantwoordelijk is voor alle bovenvermelde factoren weten of u dit medische product gebruikt voor een aangepast ontwerp, en zorg ervoor dat u werkt in overeenstemming met de relevante Material Safety Data Sheets (MSDS).

Bijwerkingen

De bijwerkingen van dit medische product zijn zeer onwaarschijnlijk als het juist wordt verwerkt en gebruikt. Reacties van het immuunsysteem (zoals allergieën) op stoffen die deel uitmaken van het materiaal of focale paresthesieën (zoals verstoringen van de smaak of irritatie van het mondslijmvlies) kunnen in principe echter niet volledig worden uitgesloten. In losstaande gevallen werd melding gemaakt van systemische neveneffecten die veroorzaakt worden door de metalen in de legering. Als u informatie hoort of ontvangt over bijwerkingen (ook al zijn deze twijfelachtig), zouden wij hier graag van op de hoogte worden gesteld.

Vervoer en bewaring

Bescherm alle werkstukken tijdens het transport en de bewaring tegen schokken en botsingen.

Technische specificaties

Smeltbereik: 900–990 °C • Thermische uitzettingscoëfficiënt: 16,7 µm/m · K (25–500 °C), 16,8 µm/m · K (25–600 °C) • Vickers-hardheid: HV5 200 (b), 230 (a) • 0,2 %rek grens: N/mm² 480 (b), 500 (a) • Treksterkte: N/mm² 630 (b), 650 (a) • Rek bij breuk: % 12 (b), 6 (a) • Dichtheid: 16,7 g/cm³ • Verklaring = (b) na vuren, (a) uitgehard.

Samenstelling (in massa-%)

Type: extra hard • Schakering: geel • Samenstelling (in massa-%): Au 73,8; Pt 9,0; Ag 9,2; Cu 4,4; Zn 2,0; In 1,5; Ir 0,1 (totaal: 100 %).

Handmatige afwerking

Instellingen van pas- en frameafwerking: wij bevelen het gebruik aan van snij-instrumenten met dwarsgang in wolframcarbide (gebruik geen diamantinstrumenten).

Opmerking: met zandstralen wordt de kwaliteit van de frames verbeterd

- Gebruik alleen zuiver schuurmiddel.
- Gebruik alleen schuurmiddel van de aanbevolen korreligheid.
- Breng het schuurmiddel aan onder de aanbevolen druk.
- Breng het schuurmiddel aan vanuit de aanbevolen hoek.
- Inspecteer de zandstraalblaaskop regelmatig, omdat deze kan worden vergroot door het schuurmiddel dat erdoor stroomt, en dit leidt tot een verlaging van de zandstraalsnelheid en -druk.

Veneering

Voor de veneering van Degunorm® Kiss by Compartis® met tandheelkundige keramiek, moet het oppervlak van het frame worden gezandstraald (aluminiumoxide, 110 µm, 2 bar), geoxideerd (780 °C, 5 minuten, vacuüm), behandeld in Neacid® en gereinigd met een stoomreiniger • Tandheelkundige keramiek van DeguDent, zoals Duceragold® Kiss, is geschikt voor veneering. Zorg dat u de toepasselijke Gebruiksaanwijzingen volgt.

- Na het keramisch branden of de laatste hittebehandeling moeten de oxiden zorgvuldig worden verwijderd door een behandeling met een bijtmiddel (Neacid®) of door een mechanische verwijdering.

Herbruikbaarheid

Dit product is niet herbruikbaar.

Solderen/laserlassen

Voor Degunorm® by Compartis® bevelen wij Degudent Degunorm® 880 (880 °C) soldeersel – vóór het branden en Degunorm® 700 (700 °C) – na het branden aan • Vloeimiddel DS1 of T • De legering mag gelaserlast worden aan legeringen van hetzelfde type.

Nucleïnezuurhybridisatie

15 minuten op 450 °C.



Gebruiksaanwijzingen

CoCr by Compartis

Productbeschrijving:

CoCr by Compartis® zijn op maat gemaakte copings en brugframes die door een tandheelkundige specialist in keramiek moeten worden geveerd. CoCr by Compartis® zijn op maat gemaakte producten vervaardigd uit een speciale CoCr-legering.

Indicaties:

Primaire telescoopkronen • Kronen • Meerdere bruggen met tot 16 eenheden • Staven*.

* ontworpen met 3Shape DentalDesigner

Contra-indicaties:

Voor tandheelkundige keramische veneers: bruxomania of parafunctionele moeilijk af te leren gewoonten. Niet te gebruiken bij gekende gevoeligheid voor een of meerdere metalen die deel uitmaken van de legering.

Interacties:

Vermijd occlusale en proximale contacten van verschillende typen legeringen.

Veiligheidswaarschuwingen:

Vermijd het inademen van stof en dampen wanneer u in aanraking komt met dit product

- Niet eten of drinken tijdens het gebruik
- Het product niet inslikken.

Voorzorgsmaatregelen:

Gebruik afzuiging en een gepaste mond-/gezichtsbescherming tijdens het slijpen.

- Houd rekening met het smeltinterval bij het instellen van de brandtemperatuur voor tandheelkundige keramiek en bij het solderen. Controleer en kalibreer uw keramiekoven voor dit temperatuurbereik.
- De veiligheids- en waarschuwingmeldingen die hier worden verstrekt geven een beschrijving van hoe het product op een veilige en risicovrije wijze kan worden gebruikt. Laat de tandarts die verantwoordelijk is voor alle bovenvermelde factoren weten of u dit medische product gebruikt voor een aangepast ontwerp, en zorg ervoor dat u werkt in overeenstemming met de relevante Material Safety Data Sheets (MSDS).

Bijwerkingen:

De bijwerkingen van dit medische product zijn zeer onwaarschijnlijk als het juist wordt verwerkt en gebruikt. Reacties van het immuunsysteem (zoals allergieën) op stoffen die deel uitmaken van het materiaal of focale paresthesieën (zoals verstoringen van de smaak of irritatie van het mondslijmvlies) kunnen in principe echter niet volledig worden uitgesloten. In losstaande gevallen werd melding gemaakt van systemische neveneffecten die veroorzaakt worden door de metalen in de legering. Als u informatie hoort of ontvangt over bijwerkingen (ook al zijn deze twijfelachtig), zouden wij hier graag van op de hoogte worden gesteld.

Vervoer en bewaring:

Bescherm alle werkstukken tijdens het transport en de bewaring tegen schokken en botsingen.

Technische specificaties:

Vickers-hardheid: HV5 488/485 HV10 • 0,2 %reksgrens: 938/1024 MPa • Treksterkte: 1337/1409 MPa • Verklaring= eerste waarde bij levering/tweede waarde na branden • Elasticiteitsmodulus: 210 GPa • Rek bij breuk: 3/3 % • Dichtheid: 9,1 g/cm³ • Thermale uitzettingscoëfficiënt: 14,3 µm/m · K (25–500 °C), 14,6 µm/m · K (25–500 °C).

Samenstelling (in massa-%):

55,2 % Co, 18,4 % Cr, 18,4 % W, 6,0 % Fe, 2,0 % Al (totaal: 100 %).

Handmatige afwerking:

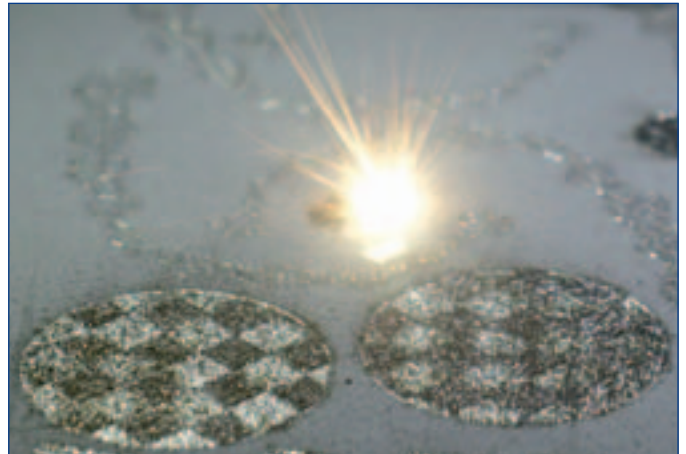
Compartis CoCr frames zijn bij levering gezandstraald aan de binnen- en de buitenkant (edelkorund van 250 µm, 3 bar).

1. In het geval van een uitgesproken preparaat van een chamfer kan bij een iets langere kroon een smalle kraag ontstaan boven de marge van het preparaat. Deze kraag moet worden verkleind vóór wordt geprobeerd het frame op de afdruk te bevestigen.
2. De binnenoppervlakken van de frames worden niet door ons gefabriceerd. Zoals in de chamfer kunnen zich kleine CoCr “rupsen” vastzetten op deze oppervlakken. Verwijder deze premature contacten een voor een tot het frame zijn eindpositie heeft bereikt op de matrix/matrixen.
3. De kroonmarge is lichtjes overgecontournd, en moet met een snij-instrument voor niet-edele metalen of een geschikte polijststeen worden aangepast en voorzien worden van een conische rand.

Opmerking: CoCr mag uitsluitend worden afgewerkt met snij-instrumenten met dwarsgang in wolfram die geschikt zijn voor gebruik met CoCr. Beperk de druk op het framemateriaal tot een minimum en werk slechts in één richting.

4. Het frame wordt exact geproduceerd zoals u het hebt ontworpen met uw software. Er kan enige afwerking vereist zijn dichtbij de connectors of op de basisoppervlakken van de pontics.

5. Zandstraal de buitenkant van het frame met aluminiumoxide (250 µm, 3 bar) en reinig het vervolgens met een stoomreiniger.



Opmerking: met zandstralen wordt de kwaliteit van de frames verbeterd

- Gebruik alleen zuiver schuurmiddel.
- Gebruik alleen schuurmiddel van de aanbevolen korreligheid.
- Breng het schuurmiddel aan onder de aanbevolen druk.
- Breng het schuurmiddel aan vanuit de aanbevolen hoek.
- Inspecteer de zandstraalblaaskop regelmatig, omdat deze kan worden vergroot door het schuurmiddel dat erdoor stroomt, en dit leidt tot een verlaging van de zandstraalsnelheid en -druk.



6. Omdat de Compartis® CoCr frames een warmtebehandeling ondergaan tijdens de fabricatie, is er vóór de keramische veneering geen oxiderende branding noodzakelijk.



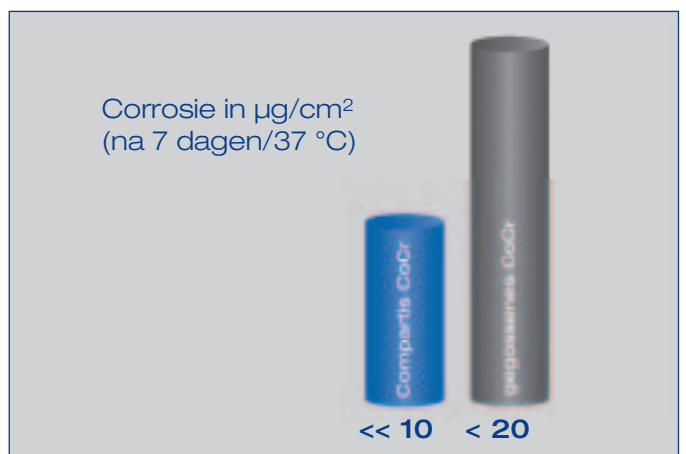
Veneering:

Zorg wanneer u overgaat tot de veneering van het frame met een keramisch veneeringmateriaal, dat u dit doet in overeenstemming met de Gebruiksaanwijzingen van het veneeringmateriaal dat u verkiest, dat geschikt moet zijn voor het framemateriaal.

Belangrijke opmerking: breng bij de veneering van CoCr by Compartis® frames met Duceram® Kiss een dunne maar bedekkende laag NE Bonder aan, en brand op 980 °C.

Herbruikbaarheid:

Dit product is niet herbruikbaar.



Gebruiksaanwijzingen

Ti by Compartis

Productbeschrijving:

Ti by Compartis® zijn op maat gemaakte copings en brugframes die door een tandheelkundige specialist in keramiek moeten worden geveerd. Ti by Compartis® worden afzonderlijk vervaardigd uit titanium klasse 4.

Indicaties:

Abutments* • Kronen • Meerdelige bruggen met tot 6 eenheden (met twee pontics tussen de kronen van de abutment)

* zie aparte Gebruiksaanwijzingen voor Custom abutments by Compartis

Contra-indicaties:

Voor tandheelkundige keramische veneers: bruxomania of parafunctionele moeilijk af te leren gewoonten. Niet te gebruiken bij gekende gevoeligheid voor een of meerdere metalen die deel uitmaken van de legering.

Interacties:

Vermijd occlusale en proximale contacten van verschillende typen legeringen.

Veiligheidswaarschuwingen:

Vermijd het inademen van stof en dampen wanneer u in aanraking komt met dit product

- Niet eten of drinken tijdens het gebruik
- Het product niet inslikken.

Voorzorgsmaatregelen:

Gebruik afzuiging en een gepaste mond-/gezichtsbescherming tijdens het slijpen.

- Houd rekening met het smeltinterval bij het instellen van de brandtemperatuur voor tandheelkundige keramiek en bij het solderen. Controleer en kalibreer uw keramiekoven voor dit temperatuurbereik.
- De veiligheids- en waarschuwingmeldingen die hier worden verstrekt geven een beschrijving van hoe het product op een veilige en risicovrije wijze kan worden gebruikt. Laat de tandarts die verantwoordelijk is voor alle bovenvermelde factoren weten of u dit medische product gebruikt voor een aangepast ontwerp, en zorg ervoor dat u werkt in overeenstemming met de relevante Material Safety Data Sheets (MSDS).

Bijwerkingen:

De bijwerkingen van dit medische product zijn zeer onwaarschijnlijk als het juist wordt verwerkt en gebruikt. Reacties van het immuunsysteem (zoals allergieën) op stoffen die deel uitmaken van het materiaal of focale paresthesieën (zoals verstoringen van de smaak of irritatie van het mondslijmvlies) kunnen in principe echter niet volledig worden uitgesloten. In losstaande gevallen werd melding gemaakt van systemische neveneffecten die veroorzaakt worden door de metalen in de legering. Als u informatie hoort of ontvangt over bijwerkingen (ook al zijn deze twijfelachtig), zouden wij hier graag van op de hoogte worden gesteld.

Vervoer en bewaring:

Bescherm alle werkstukken tijdens het transport en de bewaring tegen schokken en botsingen.

Technische specificaties:

Vickers-hardheid: 250 HV10 • 0,2 %rekgrens: 520 MPa • Treksterkte: 610 MPa • Rek bij breuk: 10 % • Dichtheid: 4,5 g/cm³ • Thermale uitzettingscoëfficiënt: 9,5 µm/m · K (25–500 °C), 9,6 µm/m · K (25–600 °C).

Samenstelling (in massa-%):

Titanium en < 1 % N, < 1 % C, < 1 % H, < 1 % Fe, < 1 % O₂ (totaal: 100 %, titanium klasse 4).

Handmatige afwerking:

1. Zandstraal de binnenkant van het kroonframe met aluminiumoxide (50 µm, 2 bar, hoek van 45°).

Opmerking: zandstralen met een overmatige druk kan leiden tot een verbreding van het kroonframe, en is daarom een contra-indicatie!

2. Verwijder premature contacten een voor een tot het frame zijn eindpositie heeft bereikt op de matrijs/matrijzen.

3. Pas de framemarges nauwkeurig aan de preparaatmarges aan.

Opmerking: Titanium mag uitsluitend worden afgewerkt met snij-instrumenten met dwarsgang in wolfram die geschikt zijn voor gebruik met titanium. Beperk de druk op het framemateriaal tot een minimum en werk slechts in één richting.

4. Zandstraal de buitenkant van het frame met aluminumoxide (max. 150 µm, 2 bar), en reinig het vervolgens met een stoomreiniger.

5. Laat het frame vóór de veneering met tandheelkundige keramiek ongeveer 15 minuten rusten, opdat het titanium oppervlak kan "passiveren".



Opmerking: met zandstralen wordt de kwaliteit van de frames verbeterd

- Gebruik alleen zuiver schuurmiddel.
- Gebruik alleen schuurmiddel van de aanbevolen korreligheid.
- Breng het schuurmiddel aan onder de aanbevolen druk.
- Breng het schuurmiddel aan vanuit de aanbevolen hoek.
- Inspecteer de zandstraalblaaskop regelmatig, omdat deze kan worden vergroot door het schuurmiddel dat erdoor stroomt, en dit leidt tot een verlaging van de zandstraalsnelheid en -druk.

Veneering:

Zorg wanneer u overgaat tot de veneering van het frame met een keramisch veneeringmateriaal, dat u dit doet in overeenstemming met de Gebruiksaanwijzingen van het veneeringmateriaal dat u verkiest, dat geschikt moet zijn voor het framemateriaal.

Herbruikbaarheid:

Dit product is niet herbruikbaar.