

ECLIPSE[®]

RESINA PARA PRÓTESIS

EL FUTURO HA COMENZADO YA.



DENTSPLY

ECLIPSE®

Menos pasos de trabajo – gracias a Eclipse, la innovadora resina para prótesis.

El sistema Eclipse es una técnica revolucionariamente nueva para la confección de prótesis dentales, pudiéndose suprimir con ella completamente las fases de trabajo convencionales y a menudo bastante laboriosas, como lo son el montaje de dentadura en cera, la puesta en revestimiento y la eliminación de la cera con agua hirviente.

En lugar de confeccionar las prótesis primero en cera, como es el caso en procedimientos convencionales, éstas se confeccionan ahora directamente de resina Eclipse. Los componentes principales de esta eficaz variante son – además del aparato de polimerización Eclipse – tres diferentes resinas fotopolimerizables:

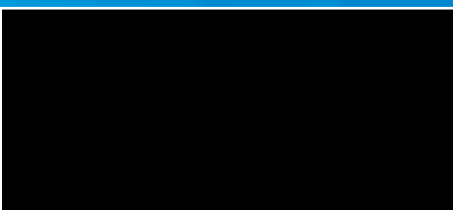
Material de base, de montaje y de contornos.

En primer lugar se confecciona la placa de base, utilizando para ello el material de base Eclipse. Ésta es polimerizada sobre el modelo principal formando posteriormente parte de la prótesis final. Una vez realizada la toma de mordida se montan los dientes con el material de montaje directamente sobre la base endurecida. A continuación se termina de modelar el trabajo con el material para contornos Eclipse antes de polimerizarlo finalmente en el aparato de fotopolimerización.

Los tres materiales Eclipse no contienen MMA (metilmetacrilato), siendo por lo tanto particularmente biocompatibles. Su elaboración es similar a la de la cera, y una vez efectuada la polimerización destacan por su excelente efecto estético, al igual que por sus óptimas propiedades mecánicas.

...los componentes principales del sistema:

- Resina Eclipse y accesorios
 - Material de base
 - Material de montaje
 - Material para contornos
- Unidad de polimerización Eclipse-VLC
 - Para la polimerización de los materiales
- Horno de precalentamiento Eclipse
 - Para el precalentamiento de modelos y materiales
- Eclipse Melting Pot
 - Para la fundición del material para contornos
- Espátula eléctrica Eclipse
 - Para la aplicación del material para montaje y contornos
- Pistola de aire caliente Eclipse
 - Sustituye el mechero Bunsen



ECLIPSE®

Eclipse – la revolución en la confección de prótesis

La resina fotopolimerizable Eclipse se compone de oligómeros de uretano, una clase de material que ya tiene gran aceptación para diversas aplicaciones dentales y que no contiene monómeros metílicos, etílicos, propílicos ni butílicos. Eclipse supera, sin embargo, en mucho, tanto las propiedades físicas como las propiedades mecánicas de antiguos materiales de uretano.

Eclipse es indicada para:



Las prótesis confeccionadas con Eclipse pueden repararse y rebasarse sin restricción alguna.

Los materiales Eclipse son disponibles en cuatro colores diferentes: rosa vetado, rosa claro vetado, rosa-rojo vetado, así como incoloro.

...las ventajas en resumen

Mayor rentabilidad



- Se suprimen completamente las fases de trabajo a menudo bastante laboriosas, como lo son el montaje de dentadura en cera, la puesta en revestimiento y la eliminación de la cera con agua hirviente
- Acabado más rápido debido a la falta de rebabas de prensado y de restos de revestimiento
- Potencialmente menos confecciones nuevas, puesto que el problema con la precisión de ajuste ya puede percibirse y corregirse durante la toma de mordida

Mayor calidad



- Prótesis exentas de MMA (metilmetacrilato), para una mayor biocompatibilidad y un ambiente de trabajo más saludable
- Alta comodidad de uso, gracias al excelente ajuste de la prótesis y al ligero peso del material

Mayor servicio



- Producto innovador que representa una ventaja frente a la competencia
- Menor despliegue de trabajos de acabado
- Prótesis de calidad superior para clientes más satisfechos

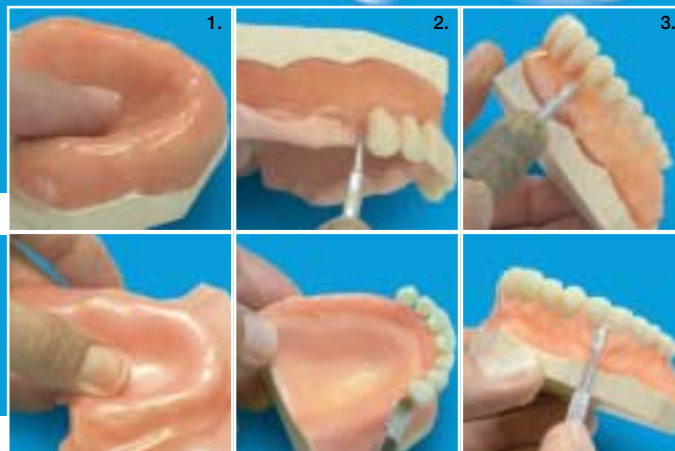
ECLIPSE®

Trabajar con Eclipse – el camino directo hacia el éxito

Eclipse revoluciona la confección de prótesis, sin embargo, no rechaza para ello los pasos de trabajo convencionales y hasta ahora bien conocidos. Gracias a Eclipse puede renunciarse a trabajos no eficaces, como lo son el montaje de dentadura en cera, la puesta en revestimiento y la eliminación de la cera con agua hirviendo. Las demás fases de trabajo son similares al procedimiento convencional. La elaboración de los materiales Eclipse es parecida a la de la cera.

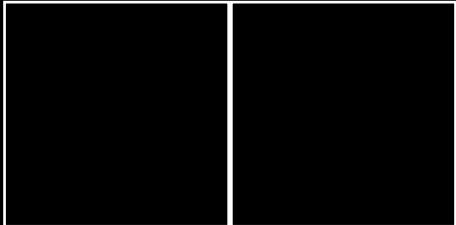
1. Se adapta la placa de base sobre el modelo principal, utilizando para ello el material de base Eclipse.
2. A continuación se realiza el montaje de los dientes con ayuda de la espátula eléctrica para cera y el material de montaje directamente sobre la placa de base endurecida.
3. El material para contornos se utiliza para completar la forma y el cuerpo de la prótesis, preparando la prueba en boca.
4. Tras la prueba en boca y eventuales correcciones se endurece la prótesis en el aparato de polimerización Eclipse.
5. La prótesis terminada después de su endurecimiento y pulido.

Técnica Eclipse



Procedimiento convencional





“Eclipse me encanta – como maestro en prótesis dental – por sus excelentes propiedades de manipulación. Como propietario de laboratorio, en cambio, me convence el gran ahorro de tiempo que resulta de la cadena de fabricación protésico/odontólogo, al igual que el ahorro de gastos que esto supone.”

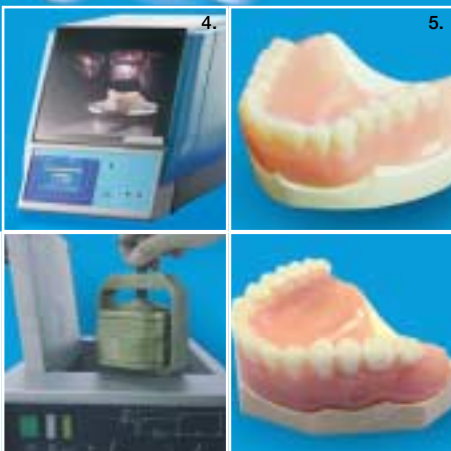
C. SCHUMANN, Maestro en prótesis dental,
Laboratorio Schumann Zahntechnik GmbH, Berlín, Alemania

“Eclipse me ha entusiasmado desde un principio por su elaboración sencilla, fácil de aprender y con la que además puede ahorrarse tiempo. En poco tiempo puede conseguirse una prótesis de estratificación individual con óptimas propiedades en cuanto a precisión de ajuste, individualidad y un aspecto bastante atractivo y natural. También los pacientes saben apreciar estas agradables propiedades y la alta comodidad de uso.”

H.-W. PAULI, Maestro en prótesis dental,
Laboratorio Pauli Zahntechnik GmbH, Mühlheim, Alemania

“Eclipse le da hoy en día la seguridad de poder confeccionar prótesis, sirviéndose de una técnica única y revolucionaria. Gracias a la resina exenta de MMA (metilmetacrilato) y libre de cargas térmicas, podrá confeccionar excelentes prótesis de máxima calidad para sus clientes.”

P. SCHWIEREN, Maestro en prótesis dental,
Laboratorio Sternberg Dental-Labor GmbH, Geseke, Alemania



El futuro ha comenzado ya.

Actualmente, la rentabilidad y la productividad son más importantes que nunca. ¡Olvídense por lo tanto de pasos de trabajo no efectivos, dejando que éstos formen parte del pasado y decídase por el futuro – decídase por Eclipse!

¡Confeccione sus prótesis de manera mucho más sencilla!
– ¡Con Eclipse!



Fabricante:

DENTSPLY International Inc.
York, PA 17405 - 0872 U.S.A.

Representante para la UE:

DeguDent GmbH
P.O.Box 13 64 - 63403 Hanau
ALEMANIA
www.dentsply-degudent.com

DENTSPLY