

**ECLIPSE**<sup>®</sup>  
P R O T E S M A T E R I A L

FRAMTIDEN ÄR REDAN HÄR. ECLIPSE.



**DENTSPLY**

# ECLIPSE®

## Eclipse – för enklare protestillverkning.

Protesmaterialsystemet Eclipse är ett nytt revolutionerande system för tillverkning av tandproteser. Protestillverkning med Eclipse är en påtagligt rationell verksamhet eftersom momentet med vaxmodell bortfaller, och därmed även modellering, kyvettering och urformning.

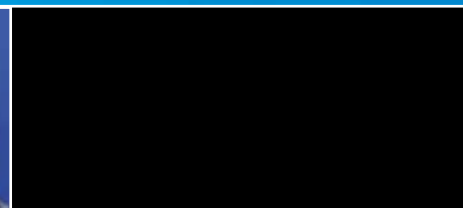
Vaxmodelleringen ersätts med att protesen byggs upp direkt med tre materialskikt (basplatta, påbyggnadsmaterial och konturmaterial). Efter godkänd inprovning tillverkas protesen direkt, genom polymerisering.

Alla tre Eclipse-materialen är MMA-fria och kan bearbetas som vax. Det polymeriserade materialet är estetiskt fulländat och har utmärkta mekaniska egenskaper.



# ... Protesmaterialsystemet omfattar:

- Material och tillbehör
  - Basmaterial
  - Påbyggnadsmaterial
  - Konturmaterial
- Eclipse-VLC-polymeriseringsenhet
  - Polymerisering av material
- Eclipse Fövärmningsugn
  - Fövärmning av modeller och material
- Eclipse smältdegel
  - Förberedelse av konturmaterial
- Eclipse elektrisk spatel
  - För applicering av bas-, påbyggnads- och konturmaterial
- Eclipse varmluftpistol
  - Ersätter bunsenbrännaren



# ECLIPSE®

## Eclipse – ett genombrott inom protesmaterialtekniken

Eclipse-materialen är uretanogliomerer, en materialklass som har fått omfattande användning inom olika dentala områden. Materialet är fritt från metyl-, etyl-, propyl- och butylmonomerer. Dessa material – som är speciellt framtagna för Eclipse – överträffar med bred marginal de fysiska och mekaniska egenskaperna hos tidigare uretanmaterial.

### Indikationer för Eclipse är:



Eclipse-proteser kan repareras och byggas på utan inskränkningar.

Alla de ingående materialen finns i de tre välkända Lucitone-färgerna (Original, ljusrosaröd, mörkrosa) samt i färglöst utförande.

# ...Din väg till framgång

## Bättre ekonomi



- Arbetsstegen modellering, kyvettering och urformning bortfaller
- Snabbare tillverkning, inga gjutkäglor, färgavvikelse eller material rester
- Potentiellt mindre behov av nytillverkning eftersom eventuella passformsproblem upptäcks och kan korrigeras på ett tidigt stadium

## Högre kvalitet



- MMA-fria proteser – en miljövänligare lösning
- Polymeriserad basplatta ger proteserna avsevärt bättre passform

## Bättre service



- Innovativt produktutbud
- Mindre justeringsarbete i efterhand för tandläkaren
- Högkvalitativa proteser

# ECLIPSE®

## Arbeta med Eclipse

Eclipse är visserligen ett helt nytt och revolutionerande sätt att tillverka tandproteser, men tillverknings sättet är ändå mycket likt konventionella och välkända metoder.

Eclipse sparar bearbetningstiden och vässar vinsten. Bas-, påbyggnads- och konturmaterialet är alla fria från MMA och kan bearbetas som vax.

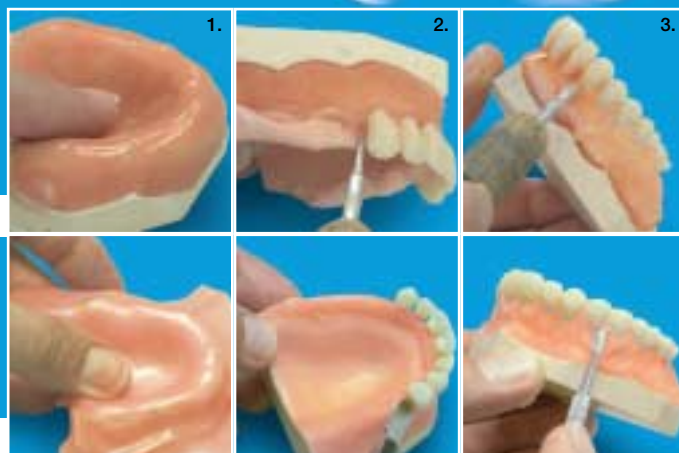
1. Forma Eclipse-basplattan på mastermodellen.

2. Efter avtryck, placera tänderna direkt på den polymeriserade basplattan, i påbyggnadsmaterialet och med hjälp av den elektriska spateln.

3. Lägg på ett skikt konturmateriale och förbered protesen för inprovning.

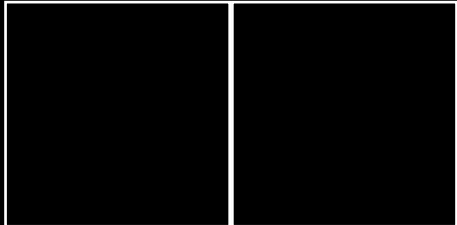
4. Efter godkänd inprovning, genomhärda hela protesens i Eclipse-polymeriseringsenheten.

5. Den färdiga protesens efter polymerisering.



Eclipse-protes

Konventionell protes



“Med Eclipse kan såväl du som din patient tryggt lita på inprovningen. Med denna direkta och okomplicerade teknik, utan formtillverkning, får du varje gång lyckade proteslösningar.”

ANDREW BARRS, Dentaltekniker, Ashford, Storbritannien



## Framtiden är redan här. Eclipse.

Eclipse är den perfekta vägen till ekonomiskt effektivare arbete. I stället för att slösa tid på modellering, kyvette-ring och urformning, ägna den åt arbete som ger vinst.

Enklare prototillverkning. Med Eclipse.



Tillverkare:

**DENTSPLY International Inc.**

York, PA 17405 - 0872 U.S.A.

Representant på EU-marknaden:

**DeguDent GmbH**

P.O.Box 13 64 - 63403 Hanau

TYSKLAND

[www.dentsply-degudent.com](http://www.dentsply-degudent.com)

**DENTSPLY**