



E' presto fatto ...
... risparmiare tempo in modo intelligente.





Fanno parte del nuovo sistema Eclipse® junior, oltre al fotopolimerizzatore compatto, Eclipse® junior VLC Curing Unit ...

... anche una piastra elettrica per preriscaldare i modelli e un phon ad aria calda che sostituisce il bunsen.

Il componente centrale del sistema è la resina Eclipse® priva di MMA e di perossido di benzoile. La resina è confezionata, pronta per l'uso, in comodi blister ed è fornita in dotazione in due misure (arcata superiore ed inferiore) nei colori rosa venato e trasparente.



Straordinariamente efficace

Perché complicarsi la vita – è così semplice! Con il nuovo sistema di resina Eclipse® junior scoprirete un modo del tutto nuovo di semplificare il lavoro. Bite, mascherine per il posizionamento implantare, placche basali e protesi immediate possono essere realizzate facilmente risparmiando fino al 70 % del tempo normalmente impiegato. Provare per credere!

Con Eclipse® junior anche voi potrete risparmiare tempo in modo intelligente!

Il sistema Eclipse® junior comprende inoltre: lacca di protezione Air Barrier Coating (ABC), isolante Model Release Agent (MRA), pennelli, punte abrasive diamantate ...

... nonché l'isolante Al-Cote e i le etichette che vi indicano la temperatura di lavorazione ideale.





Bite

Mascherine per il posizionamento implantare

Placche basali

Protesi immediate

Con la resina Eclipse® sarete in grado di realizzare dei bite perfettamente calzanti e straordinariamente resistenti in un'unica operazione e con un unico materiale.

Anche le mascherine per il posizionamento implantare vengono realizzate in un'unica operazione, senza dover ricorrere ad un'ulteriore polimerizzazione per inglobare le guaine di foratura.



Decisamente poliedrico

I manufatti realizzati con la resina Eclipse[®] si distinguono per l'eccellente resistenza alla flessione e l'elevata resilienza e sono pertanto particolarmente duraturi. La ridotta contrazione da polimerizzazione e il basso peso specifico del materiale permettono inoltre di raggiungere un'altissima precisione di adattamento e un maggiore comfort per il paziente. Naturalmente tutti i materiali Eclipse[®] sono privi di MMA e di perossido di benzoile. Una caratteristica che si traduce in un beneficio non solo per i vostri pazienti, ma anche per voi operatori.

Placche basali che hanno una perfetta aderenza e stabilità facilitando le operazioni cliniche sin dalla prima prova in bocca.

Protesi immediate in tempo record, ed estremamente precise.

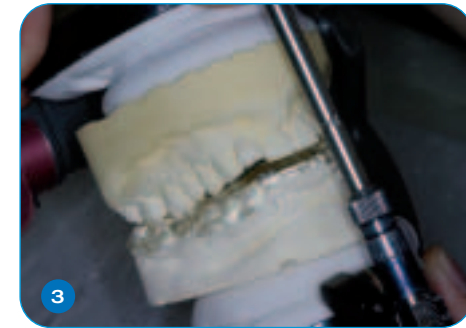
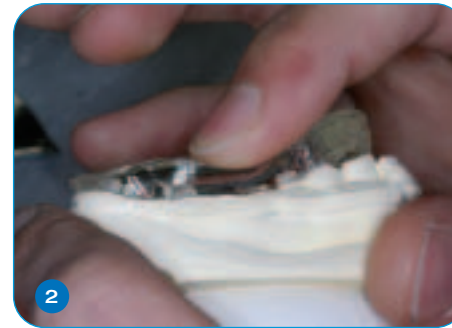
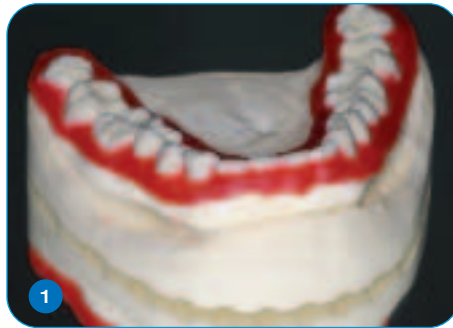


Misurare, marcare e scaricare i sotto-squadri sul modello come di consueto. Duplicare il modello; isolare e preriscaldare il duplicato.

Prelevare il materiale Eclipse® Clear direttamente dalla confezione, adattarlo sul modello.

Posizionare il manufatto in articolatore e occludere con l'antagonista isolato in relazione centrica.

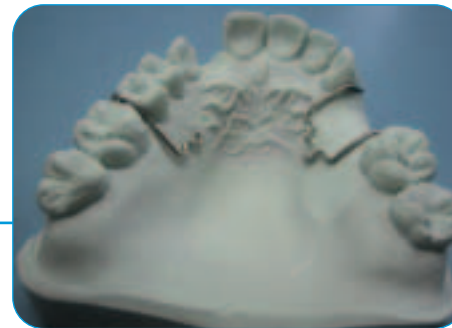
Bite



Grazie all'adattamento precisissimo è possibile realizzare le protesi immediate (da 1 a 3 denti) senza ganci. Nel caso in cui fosse necessario utilizzare i ganci, modellare la forma desiderata e fissarli nella regione vestibolare.

Isolare il modello; preriscaldarlo con i ganci già inseriti e adattare il materiale Eclipse® direttamente sul modello.

Protesi provvisorie



Il bite dopo la polimerizzazione



I denti artificiali dotati di ritenzioni meccaniche vengono montati direttamente nel materiale base (Base Plate).



Decisamente maneggevole

Sulla base degli esempi riportati vi sarete sicuramente fatti un'idea di quanto sia veloce, semplice ed efficace il nuovo sistema Eclipse[®] junior. I bite vengono realizzati con un unico materiale e in una sola operazione. Le protesi immediate vengono realizzate rapidamente.

Fatevi coinvolgere da Eclipse[®] junior e partecipate anche voi al successo che vi offre questo prodotto innovativo!

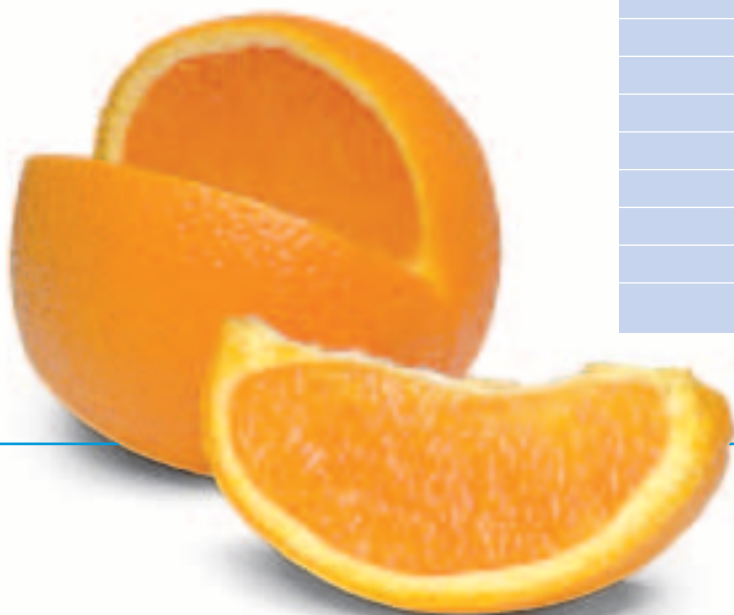
La protesi immediata dopo la polimerizzazione.



ECLIPSE® junior

Il sistema per i manufatti in resina che devono essere realizzati in poco tempo!
Il complemento ideale dell'apparecchio Eclipse® nei grandi laboratori!

Indicazioni: bite, protesi immediate, placche basali, mascherine implantari



DENTSPLY

Eclipse® junior e Eclipse® a confronto

	Eclipse® junior unità fotopolimerizzatrice VLC Curing Unit	
	Eclipse® junior scalda modelli	
	Eclipse® Model Release Agent	
	Eclipse® lacca di protezione ABC	
	Eclipse® Phon ad aria calda	
	Eclipse® Etichette di indicazione della temperatura	
	Punte abrasive diamantate #1	
	Punte abrasive diamantate #2	
	Isolante Al-Cote	
	Pennello No. 4	
	Pennello No. 6	
	Eclipse® materiale Base Plate x arcata sup. 2 x 12	
	Eclipse® materiale Base Plate x arcata inf. 2 x 12	
	Eclipse® materiale Base Plate x arcata sup., colori assortiti, 3 x 12	
	Eclipse® materiale Base Plate x arcata inf., colori assortiti, 3 x 12	
	Eclipse® materiale Set-up, colori assortiti, 3 x 12	
	Eclipse® materiale Contour, colori assortiti, 3 x 12	
	Eclipse® scala colori, n. 10	
	Gabbietta metallica per vaporizzare i denti	
	Custodie, n. 12	
	Eclipse® Spatola elettrica	
	Eclipse® forno di condizionamento per modelli e materiali	
	Eclipse® Apparecchiatura scaldia cera	
	Eclipse® Unità fotopolimerizzatrice VLC	

ECLIPSE®

Il sistema "full size" per tutti i manufatti in resina. Ampliando il sistema con l'Eclipse® junior, è possibile lavorare "in parallelo" nei grandi laboratori!

Indicazioni: protesi totali, protesi parziali, bite, protesi immediate, mascherine implantari, placche basali e molto altro ancora...!

Produttore:
DENTSPLY
Dentsply International Inc.
York PA 17405-0872
USA

Il rappresentante per l'UE:
DequDent GmbH
A Dentsply International Company
P.O. Box 1364 · 63403 Hanau
GERMANY

Importatore esclusivo per l'Italia:
NOBIL-METAL
Strada San Rocco, 28-32-34
14018 Villafranca d'Asti (AT), Italia
Tel. +39.0141.933811
Fax +39.0141.943840
www.nobilmetal.it · info@nobilmetal.it