

# radica pose de nouveaux jalons

## Incroyable? Mais vrai!

radica est un composite tout nouveau, à traiter indirectement pour prothèses provisoires et qui réunit des critères de solidité exceptionnelle à une esthétique incomparable.

radica offre une large gamme d'emplois. Que vous utilisiez ce matériau pour des restaurations diagnostiques, temporaires ou en tant que prothèse provisoire longue durée (durée de port de 6 mois max.), ce matériau répond à toutes les exigences.

## Technique de réparation

radica se laisse très facilement réparer en cas de fracture.

1. Les surfaces de fracture seront d'abord grattées avec un foret au carbure de silicium et soigneusement nettoyées.
2. Un traitement préalable avec une polymérisation avec Prime and Bond® NT™ (Dentsply DeTrey) est nécessaire.

## radica est un matériau qui...

... livre un résultat parfaitement naturel et esthétique par sa coloration individuelle et sa caractéristique.

... est radiopaque et d'emploi et traitement très simple.

... aux emplois multiples, satisfera vos clients jusqu'aux soins prothétiques définitifs.

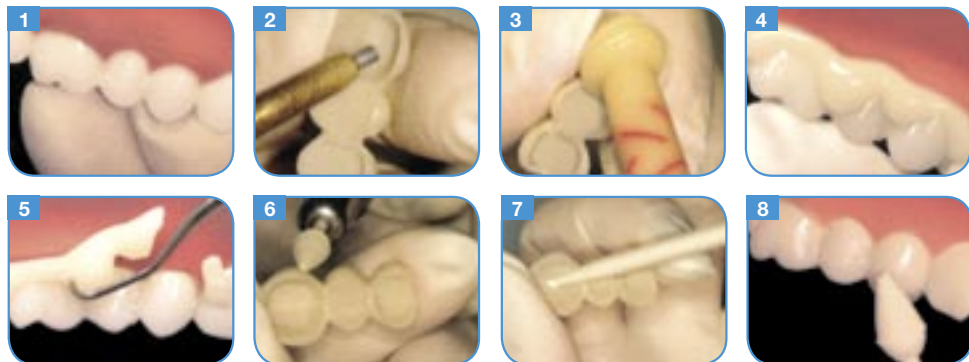
... dispose d'une solidité très élevée qui permet un emploi pour des restaurations d'une grande ampleur.



Ce faisant, il faut veiller à ce que l'agent de liaison ne se trouve que sur les surfaces grattées. Ensuite vous pourrez appliquer et polymériser le matériau de réparation, de préférence le composite photopolymérisant Spectrum® TPH® 3 (Dentsply DeTrey).

## Technique d'insertion

Si la prothèse provisoire a été confectionnée sur un moignon, elle pourra être fixée directement avec le ciment provisoire (étapes 7-8). Lors de la confection sur un modèle de situation (technique de la coquille d'œuf), la restauration sera d'abord doublée (étapes 1-8).



1. Poser la prothèse provisoire sur les moignons préparés. Contrôler l'ajustement et l'occlusion, retraiter le cas échéant.
2. Décaper les faces intérieures avec de l'oxyde d'aluminium (50 µm, max. 1,4 bar) ou gratter légèrement avec un petit foret à rose.
3. Doubler la prothèse provisoire avec un plastique contenant du MMA ou du Bis GMA (Integrity® Dentsply DeTrey). Lors du doublage, il faut tenir compte du mode d'emploi du fabricant du matériau en question.
4. Reposer la prothèse provisoire et laisser sortir le matériau de doublage excédentaire sur les côtés.
5. Retirer le matériau excédentaire.
6. Enlever la prothèse provisoire; finir les bords et les transitions.
7. Fixer la prothèse provisoire avec un ciment provisoire.
8. Traitement final et polissage éventuel avec un micro-polisseur à diamant PoGo® ou un système de finition et de polissage Enhance® (les deux de Dentsply DeTrey).



Fabricant:

**DENTSPLY**

Dentsply International Inc.  
York PA 17405-0872 · USA  
www.dentsply.com

Représentant CE:

**DeguDent GmbH**

A Dentsply International Company  
P.O. Box 1364 · D-63403 Hanau  
www.dentsply-degudent.com

**DENTSPLY**