

Eclipse® radica stabilisce nuovi standard

Incredibile? Ma vero!

Eclipse® radica è un composito completamente nuovo per provvisori indiretti, che unisce una resistenza straordinaria ad un'estetica ineguagliata.

Eclipse® radica offre una vasta gamma d'applicazioni. Per prove diagnostiche, oppure come provvisorio di lunga durata, il materiale soddisfa sempre i requisiti richiesti.

Eclipse® radica è un materiale che...

... grazie ad una colorazione e caratterizzazione individuale, permette di ottenere un risultato estetico completamente naturale.

... è radiopaco e molto facile nell'uso e nella lavorazione.

... ha una vasta gamma d'applicazioni e contribuisce a soddisfare il paziente in attesa del restauro definitivo.

... ha una elevata resistenza, che permette anche la realizzazione di ricostruzioni estese.

Riparazioni

Eclipse® radica è facile da riparare in caso di frattura.

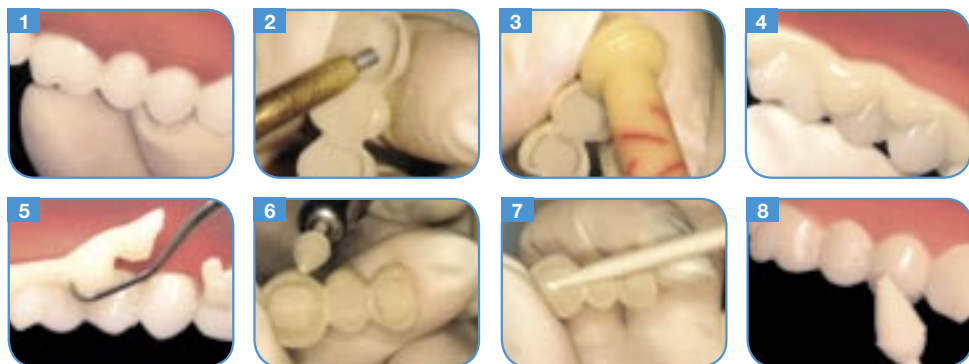
1. Le zone della frattura devono prima essere irruvidite con una punta montata al carburo di silicio e quindi pulite con cura.
2. È necessario eseguire un pretrattamento, inclusa la polimerizzazione, con Prime and Bond® NT™ (Dentsply DeTrey).



Accertarsi che l'adesivo sia applicato solo sulle superfici irruvidite. Successivamente, il materiale per riparazioni, Spectrum® TPH® 3 composito fotopolimerizzante (Dentsply DeTrey), può essere applicato e polimerizzato.

Tecnica della cementazione

Se il provvisorio è stato realizzato su un modello con monconi, può essere direttamente fissato con cemento provvisorio (fase 7-8).
Se è stato realizzato direttamente su un modello da studio, esso deve prima essere ribasato (fase 1-8).



1. Provare il provvisorio posizionandolo sui denti preparati. Controllare la posizione e l'occlusione, eventualmente effettuare le necessarie modifiche.
2. Sabbiare la parte interna con ossido d'alluminio (50 μm , massimo 1,4 bar) oppure irruvidire leggermente con una fresa a pallina.
3. Ribasare il provvisorio con una resina contenente MMA oppure Bis-GMA (Integrity® Dentsply DeTrey). Per la ribasatura attenersi alle istruzioni del produttore del materiale.
4. Riposizionare il provvisorio e far uscire lateralmente l'eccesso del materiale usato per la ribasatura.
5. Rimuovere il materiale in eccesso.
6. Togliere il provvisorio e rifinire i margini dove necessario.
7. Fissare la ricostruzione rifinita con un cemento provvisorio.
8. Effettuare la rifinitura finale e la lucidatura con PoGo® microlucidanti diamantati, oppure con il sistema per rifinitura e lucidatura Enhance (entrambi Dentsply DeTrey).



Produttore:
DENTSPLY
Dentsply International Inc.
York PA 17405-0872 - USA
www.dentsply.com

Rappresentante UE:
DeguDent GmbH
A Dentsply International Company
P.O. Box 1364 · D-63403 Hanau
www.dentsply-degudent.com

Importatore esclusivo per l'Italia:
NOBIL-METAL
Strada San Rocco, 28-32-34
14018 Villafranca d'Asti (AT), Italia
Tel. +39.0141.933811
Fax +39.0141.943840
www.nobilmetal.it · info@nobilmetal.it

