

ceramco<sup>®</sup> ic  
Integrated Ceramics



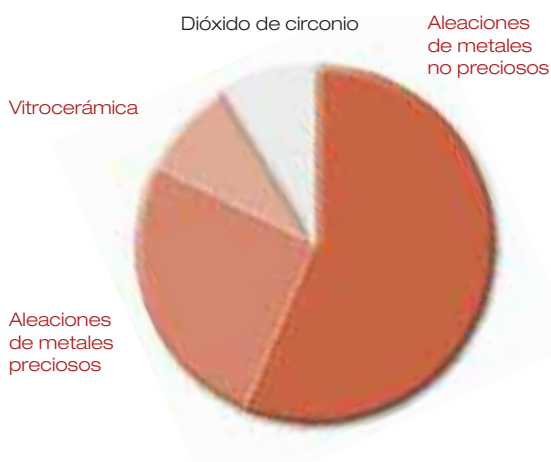
Fascinante  
flexibile.



DENTSPLY

# ¿Qué cerámicas tiene en su laboratorio?

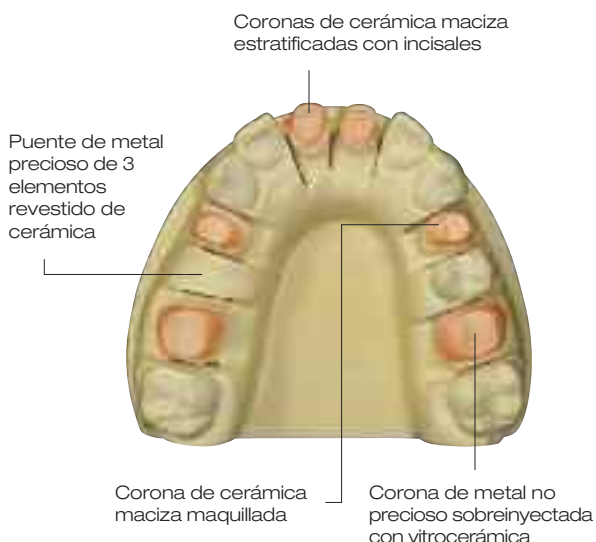
## Materiales de estructuras en el laboratorio



## Materiales de estructuras

Hoy en día es habitual en el laboratorio dental revestir diferentes materiales con cerámica. La que en mayor proporción se utiliza es la metal-cerámica, con la que se revisten de manera segura tanto las aleaciones de metales preciosos como las de metales no preciosos.

Además se producen restauraciones totalmente cerámicas con cerámica inyectada o se sobreinyectan estructuras metálicas con forma totalmente anatómica.



## Indicaciones

Se pueden realizar recubrimientos cerámicos para las más diversas indicaciones. Además de las prótesis metal-cerámicas realizadas en la técnica de estratificación, también se inyectan frecuentemente trabajos de alta calidad estética de cerámica inyectada. Desde hace algunos años también se realizan coronas y puentes totalmente anatómicos en la técnica de sobreinyección sobre metal.

# ¿Según qué criterios selecciona su cerámica?



## Flexibilidad

¿Quiere ofrecer prótesis tanto de cerámica maciza como de metal-cerámica?

¿Es importante para usted poder cubrir las máximas indicaciones posibles con su cerámica?

## Estética

¿Busca una cerámica que reproduzca de manera fiable el color y presente una viva opalescencia?

¿Es para usted importante una elevada saturación de color, para poder lograr también con capas delgadas resultados naturales?

## Fiabilidad

¿Le da importancia a la reproducción del color igual y reproducible también en la prótesis combinada de metal-cerámica y cerámica maciza?

¿Espera seguridad fiable en las prótesis de cerámica maciza, gracias a una resistencia especialmente elevada del material?

## Economía

¿Le gustaría ahorrar tiempo, gracias a tiempos de cocción más reducidos?

¿Prefiere cerámicas que gracias al sistema requieren pocos componentes y, de esta manera, reducen la necesidad de existencias en almacén?

# Flexibilidad integrada

Ceramco iC, el sistema cerámico integrado, cumple fácilmente todos esos requisitos.

Así puede usted realizar con un solo material cerámico prótesis en forma de metal-cerámica estratificada, en cerámica maciza inyectada y en la técnica de sobreinyección sobre metal.

Ceramco iC le ayuda de esta manera a ampliar al máximo sus capacidades de producción en el laboratorio y a incrementar la eficiencia y la flexibilidad.

## Ventajas

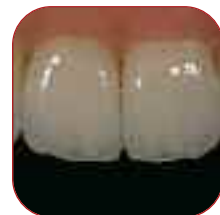
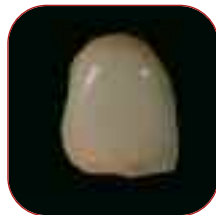
- Metal-cerámica: coronas y puentes de cualquier tamaño sobre metales preciosos y metales no preciosos
- Cerámica maciza: facetas, inlays, onlays, coronas individuales
- Sobreinyección sobre metal: coronas y puentes de cualquier tamaño





## iC Cerámica de recubrimiento

Recubrimientos de estructuras metálicas sobreinyectadas



Metal-cerámica

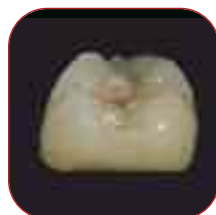
Coronas de cerámica sin metal



Facetas sobre construidas

## iC Cerámica de inyección

Cerámica de inyección sobre metal



Inlays/Onlays

Facetas inyectadas



Coronas inyectadas

# Estética integrada

Cualquiera que sea su visión estética – con Ceramco iC la podrá hacer realidad. Gracias a la elevada saturación de color de los opaquer en pasta y las dentinas, se pueden crear colores naturales incluso en capas extremadamente finas.

Ceramco iC se caracteriza además por una translucidez natural superior.

## Ventajas

- Estética natural gracias a una mayor translucidez
- Elevada saturación de color, incluso en capas finas
- Viva opalescencia
- Fluorescencia constante en todos los colores



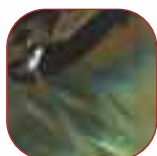
## Metal-cerámica



Valores de fluorescencia uniformes



Opalescencia natural



Los valores de la fluorescencia del Ceramco iC son uniformes en todos los colores. Y gracias a la viva opalescencia de Ceramco iC puede usted compenetrarse ahora fácilmente con las características ópticas del diente natural.

# Fiabilidad integrada

Si usted considera la prótesis dental combinada y las facetas delgadas como el reto definitivo en la coloración, entonces experimentará la perfección con Ceramco iC. Permaneciendo en un solo sistema de color, con Ceramco iC obtendrá siempre una coincidencia cromática completa y fiable.

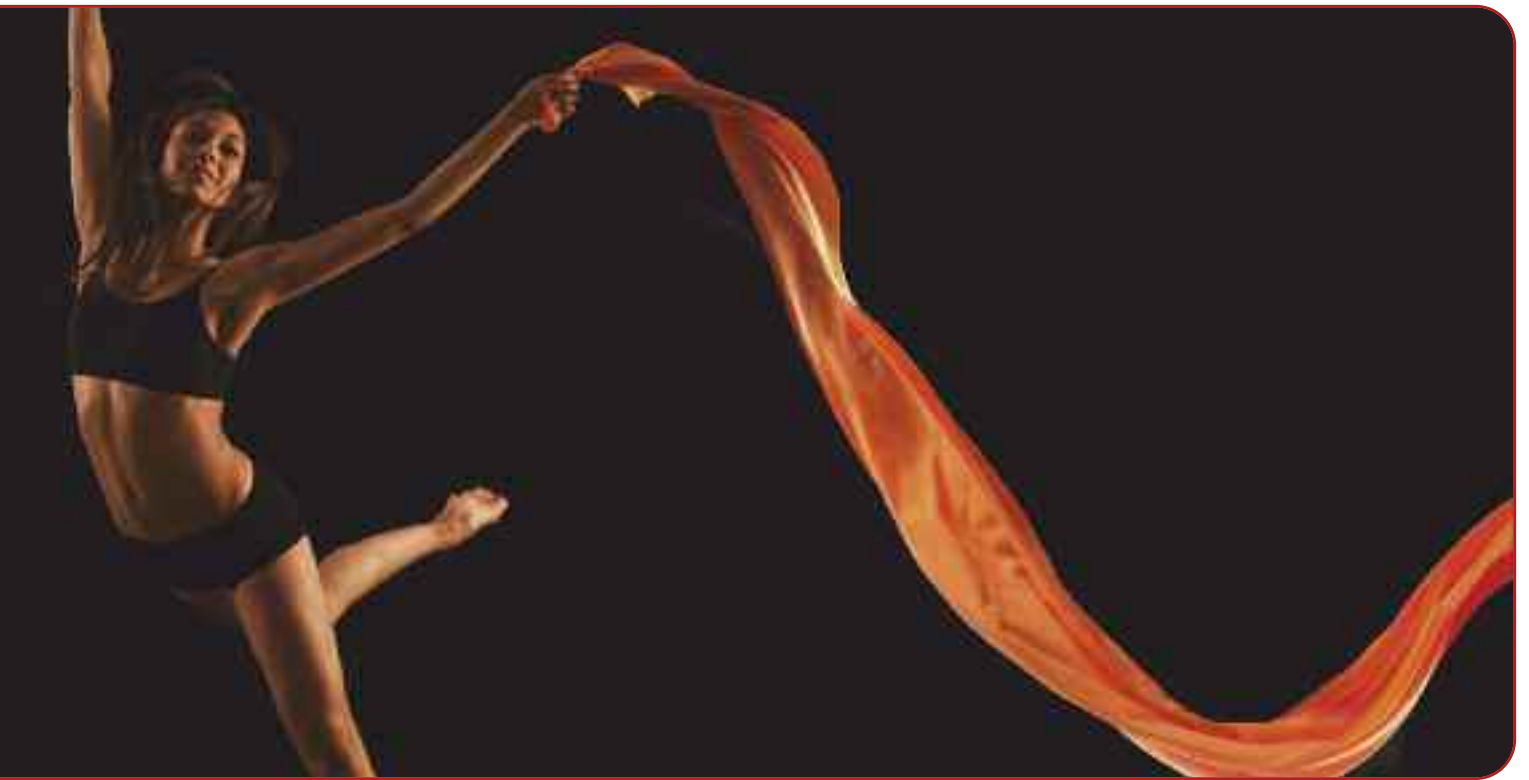
## Cerámica maciza y inyectada sobre metal

Las pastillas de Ceramco iC se presentan en numerosas versiones para cada necesidad. Y dado que para la cerámica maciza y la "inyectada sobre metal" se emplean las mismas pastillas, podrá inyectar diferentes trabajos simultáneamente en el mismo proceso de inyección, incrementando de esta manera su eficiencia. Gracias a la elevada resistencia de la cerámica de inyección iC, se pueden realizar facetas de hasta 0,3 mm de espesor.

## Ventajas

- Resultados cromáticos reproducibles, incluso en prótesis combinadas de cerámica maciza y metal-cerámica
- Elevada seguridad del material, gracias a la elevada resistencia





## Cerámica de inyección

Modelado de cera



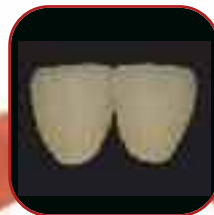
Pastillas



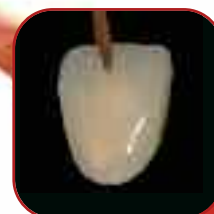
Después de la inyección



Contorno completo



Maquillajes para esmalte



Maquillajes para dentina



El diente final

## iC - Eficiencia cromática

Las diferentes maquillajes para dentina y esmalte de Ceramco iC proporcionan además una elevada eficiencia de elaboración. En los trabajos sobreinyectadas totalmente anatómicas puede elegir entre las maquillajes cromáticas para colorear dentina y esmalte o una pasta Overglaze para colorear y glasear en un solo paso.

# Rentabilidad integrada

En Ceramco iC, gracias a su especial composición, se ha podido sustituir el tradicional opaquer en pasta de dos capas por un opaquer en pasta de una sola capa. Con ello se suprime una cocción completa. Las demás cocciones todavía necesarias se pueden realizar con Ceramco iC con especial rapidez y ahorro de tiempo. Dado que el material cerámico integrado de Ceramco iC se puede emplear en todos los trabajos de cerámica (cerámica maciza y inyectada sobre metal), se pueden lograr ahorros adicionales en las necesidades de almacenamiento, ya que se tiene que aprovisionar un número considerablemente menor de masas cerámicas.





## Ventajas

- Un sistema para cerámica de recubrimiento, cerámica de inyección y cerámica de inyección sobre metal
- Un opaquero para metal-cerámica y cerámica de inyección sobre metal
- Una pastilla de inyección para cerámica maciza y cerámica inyectada sobre metal
- Un sistema de maquillaje y glaseado, para cerámica de recubrimiento y cerámica de inyección

## Características técnicas

	Cerámica de recubrimiento	Cerámica de inyección
Indicaciones	Facetas sobre muñones refractarios. Coronas y puentes de cualquier tamaño. Coronas y puentes inyectados sobre metal con la técnica de cut-back.	Facetas, inlays, onlays, coronas de cerámica maciza anterior, posterior hasta segundo premolar. Coronas y puentes inyectados sobre metal de cualquier tamaño.
CET de la cerámica	12,0 $\mu\text{m}/\text{m}\cdot\text{K}$ (20 – 500°C)	13,0 $\mu\text{m}/\text{m}\cdot\text{K}$ (20 – 500°C)
CET de los materiales de la estructura a recubrir	13,8 – 15,1 $\mu\text{m}/\text{m}\cdot\text{K}$ (20 – 500°C)	Aleaciones de metales preciosos: 14,1 – 14,5 $\mu\text{m}/\text{m}\cdot\text{K}$ (20 – 500°C) Aleaciones de metales no preciosos: 13,8 – 14,1 $\mu\text{m}/\text{m}\cdot\text{K}$ (20 – 500°C)
Temp. cocción / temp. inyección	840°C (Dentina1)	890°C
Velocidad calentamiento	100°C/min	60°C/min
Resistencia a la flexión	90 MPa	130 MPa
Tamaño partícula de leucita	1-5 $\mu\text{m}$	1-5 $\mu\text{m}$

Las pastillas de inyección de Ceramco iC están adaptados de manera óptima a la cerámica de recubrimiento. Se caracterizan por una resistencia particularmente elevada. Las pastillas de inyección de Ceramco iC están disponibles en numerosas versiones para casi todas las necesidades.

## Pastillas de inyección

Tipo de pastillas	Colores	Técnica	Aplicación	Tamaño
18 Dentin-Serie	16 A-D 2 Bleach	Inyección sobre metal o cerámica maciza. Elevada opacidad	Extraordinaria para estética exigente de dientes anteriores. Vitalidad adicional por Cutback y aplicación de incisales	2 g · Ø 10 mm
6 Value-Serie	VS0, VS1, VS2, VS3, VS4, VS5	Inyección sobre metal o cerámica maciza. Elevada opacidad	Excelente elección para alta estética en la zona de los dientes posteriores. Inyección totalmente anatómico y posterior aplicación de maquillajes para colorear	2 g · Ø 10 mm
6 Neutral-Serie	CC-OC1, CC-O1, CC-O2, CC-O3, CC-T1, CC-T2	Cerámica maciza. Monocromática	Diferentes pastillas opacas y translúcidas para facetas, inlays y onlays para la técnica de maquillaje	2 g · Ø 10 mm

Distribuido por:

DeguDent GmbH  
Rodenbacher Chaussee 4  
63457 Hanau-Wolfgang  
Germany  
www.dentsply-degudent.com

DENTSPLY International Inc.  
570 West College Ave.  
York, PA 17405-0872  
www.ceramco.com