

ceramco[®] ic
Integrated Ceramics



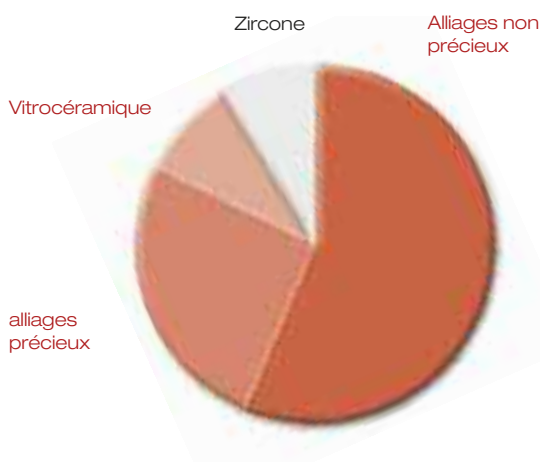
Une flexibilité
fascinante.



DENTSPLY

Les céramiques cosmétiques utilisées au laboratoire dentaire?

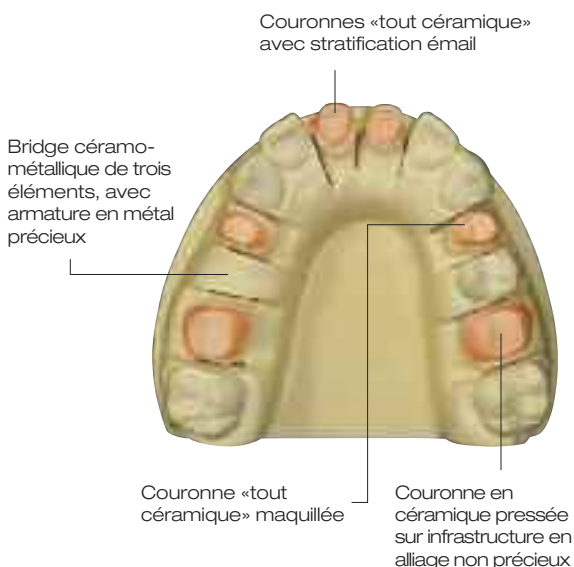
Les matériaux d'infrastructure utilisés au laboratoire



Les matériaux d'infrastructure

Le laboratoire dentaire d'aujourd'hui utilise différentes sortes de matériaux d'infrastructure, qui sont ensuite recouverts de céramique cosmétique. La technique céramo-métallique, qui consiste à réaliser l'infrastructure en alliage précieux ou non précieux, est la plus répandue. C'est une technique très fiable.

Il y a aussi les restaurations «tout céramique» avec infrastructure en vitrocéramique et, depuis quelques années, les couronnes ou bridges réalisés par pressée «anatomique» de céramique cosmétique sur une infrastructure métallique.



Indications

Le recouvrement céramique convient pour de très nombreuses indications.

Il y a non seulement les restaurations céramo-métalliques mais aussi celles avec infrastructure en vitrocéramique, très appréciées pour leurs qualités esthétiques.

Depuis quelques années il y a aussi les couronnes et bridges constitués d'une infrastructure métallique sur laquelle est montée la céramique cosmétique par pressée «anatomique et au volume final».

Vos critères de sélection d'une céramique cosmétique, quels sont-ils ?



Flexibilité

Vous souhaitez proposer à vos clients du «tout céramique» et du «céramo-métal»?

Vous voulez une céramique cosmétique la plus polyvalente possible au niveau de ses indications?

Esthétique

Vous recherchez une céramique cosmétique qui offre un bon rendu au niveau de la teinte, et qui présente une opalescence dynamique?

Vous souhaitez des teintes très saturées afin que vos restaurations réalisées en recourant à la stratification aient un aspect naturel même dans le cas d'une couche de cosmétique très mince?

Fiabilité

Vous souhaitez, concernant vos travaux combinés, une parfaite concordance de teinte entre le «tout céramique» et le «céramo-métal»

Vous souhaitez aussi que vos restaurations «tout céramique» soient ultrarésistantes?

Rentabilité

Afin de gagner du temps, vous aimeriez que la cuisson soit très rapide?

Et, afin d'avoir moins de stock, vous souhaitez un système céramique comprenant le moins d'éléments possible?

Flexibilité intégrée

Le système céramique intégré «Ceramco iC» répond haut-la-main à chacun des critères venant d'être mentionnés. Autrement dit: vous pourrez réaliser avec lui aussi bien des restaurations céramo-métalliques stratifiées que des restaurations «tout céramique» avec infrastructure en céramique pressée, ou des restaurations en céramique pressée sur infrastructure métallique.

Le système Ceramco iC vous aidera ainsi à diversifier au maximum la production de votre laboratoire. Avec lui vous y gagnerez donc en flexibilité, et en efficacité aussi!

Avantages

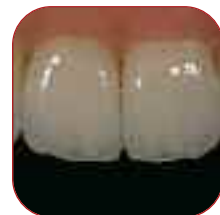
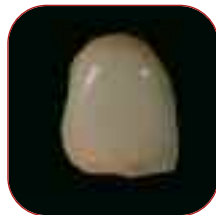
- En «céramo-métal»: couronnes et bridges de toutes portées sur infrastructure en métal précieux ou non précieux
- En «tout céramique»: réalisation de facettes, d'inlays, d'onlays, et de couronnes unitaires
- En «céramique pressée sur infrastructure métallique»: couronnes et bridges de toutes portées





Céramique cosmétique iC à stratifier pour

Céramique
pressée sur métal



Céramo-
métallique

«Tout-céramique»



Facettes

Céramique cosmétique iC à presser pour

Céramique
pressée sur métal



Inlays et
onlays

Facettes



«Tout
céramique»

Esthétique intégrée

Quelle que soient vos idées en matière d'esthétique, avec Ceramco iC elles deviendront réalité.

Les opaques (pâtes) et dentines de cette céramique cosmétique étant très saturées, les teintes de vos futures restaurations auront un aspect naturel et ce, même dans le cas d'une couche cosmétique très mince.

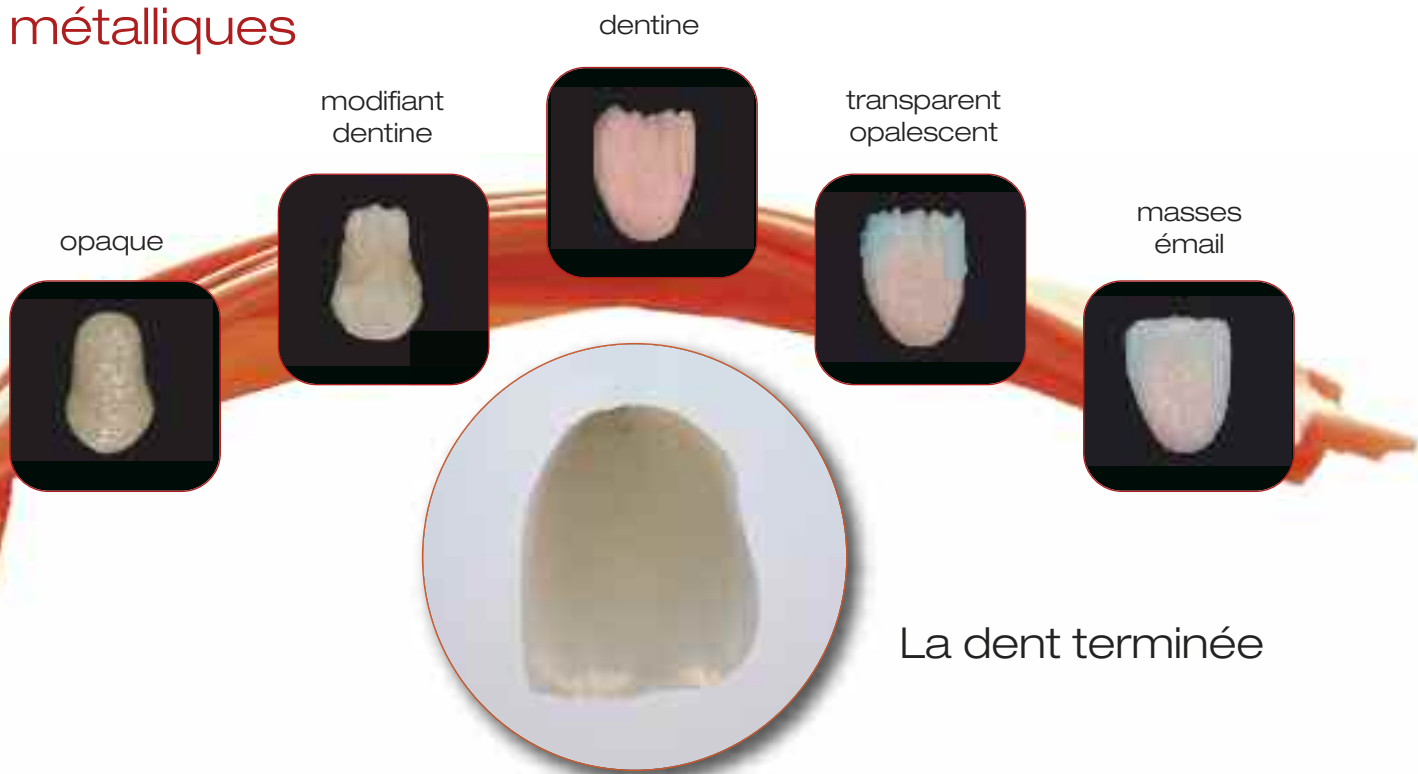
La céramique Ceramco iC se distingue aussi par sa translucidité, qui est d'un naturel impressionnant.

Avantages

- Esthétisme et naturel grâce à la grande translucidité de cette céramique
- Des teintes très saturées, même dans le cas d'une couche cosmétique très mince
- Une opalescence dynamique
- Une fluorescence uniforme, quelle que soit la teinte



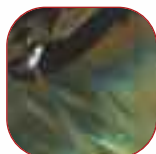
Céramique cosmétique pour infrastructures métalliques



Une fluorescence uniforme



L'opalescence de la dent naturelle



La fluorescence de la Ceramco iC est uniforme et ce, quelle que soit la teinte. Et comme cette céramique a une opalescence dynamique, vous pourrez reproduire avec elle les propriétés optiques de la dent naturelle sans la moindre difficulté.

Fiabilité intégrée

Vous tenez certainement à ce que vos restaurations combinées et facettes ultraminces soient, elles aussi, très réussies au niveau de la teinte.

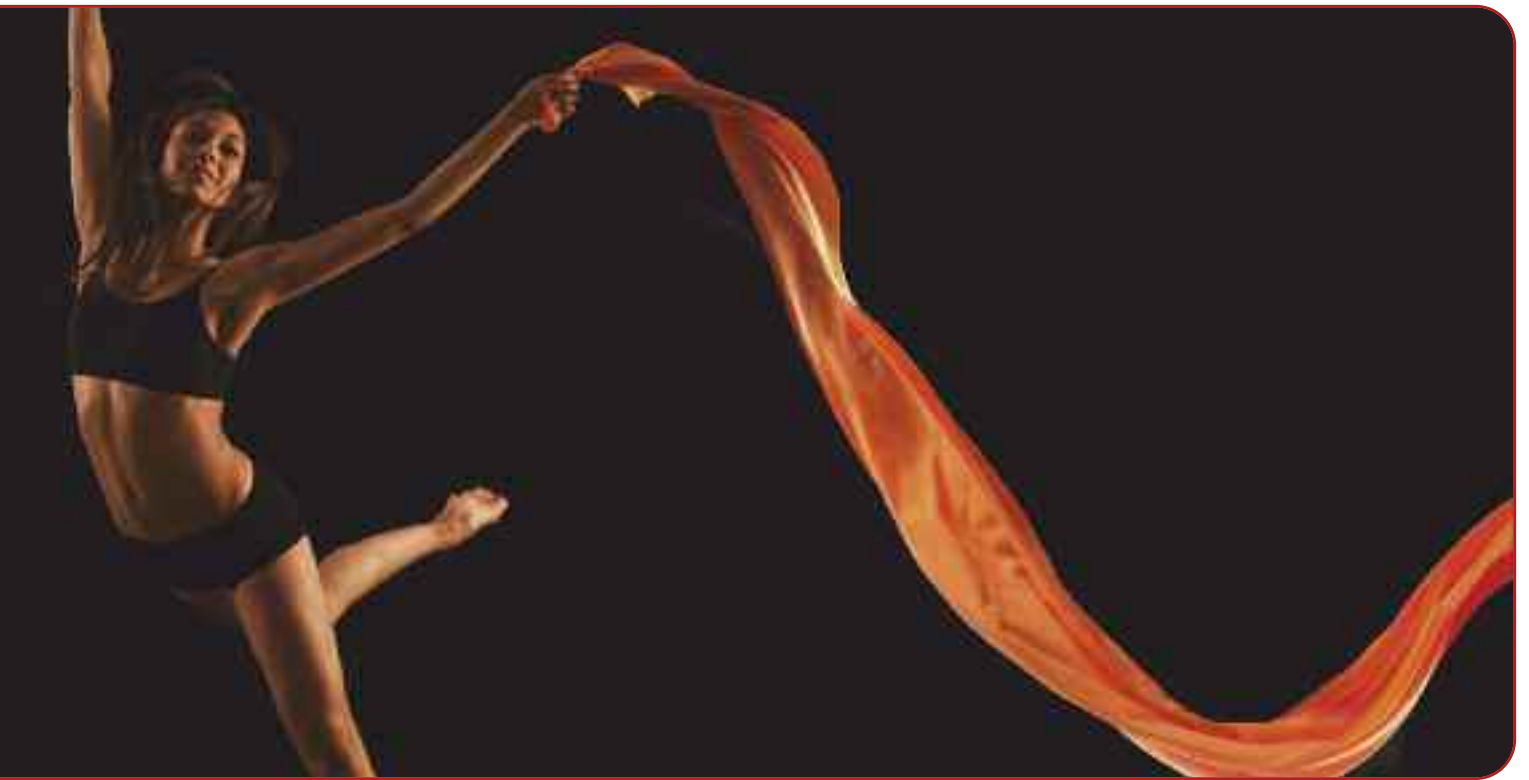
Avec Ceramco iC, celle-ci sera parfaite, car le tout nouveau concept chromatique sur lequel est basé cette céramique vous garantit un rendu et une concordance de teintes irréprochables.

«Tout céramique» et céramique pressée sur métal

Etant très diversifié, l'assortiment de lingotins Ceramco iC répond à tous les besoins. Comme ces lingotins conviennent aussi bien pour le «tout céramique» que pour la céramique pressée sur métal, vous pourrez réaliser avec eux différentes sortes de restaurations dans la même pressée, ce qui vous fera gagner en efficacité. De plus, la céramique à presser iC étant ultrarésistante, vous pourrez réaliser avec elle des facettes de très faible épaisseur (0,3 mm).

Avantages

- Reproductibilité de la teinte et ce, avec une parfaite concordance de teinte dans le cas de travaux combinés («tout céramique» + «céramo-métal»)
- Une céramique très fiable car très résistante



Céramique à presser

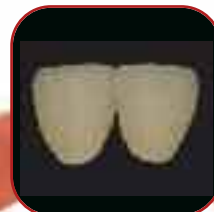
Maquette en cire



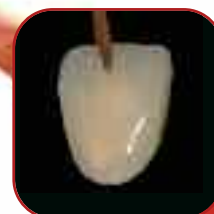
Résultat de la pressée



Restaurations au volume final



Colorants émail



Lingotin



Colorants dentine



Les dents terminées

L'efficacité chromatique iC

Les colorants dentine et émail Ceramco iC contribuent eux aussi à la grande efficacité de cette céramique. Pour les restaurations constituées d'une infrastructure en céramique pressée, vous pouvez combiner les colorants dentine/émail et la pâte de glaçure pour une coloration et un glaçage en un seul temps.

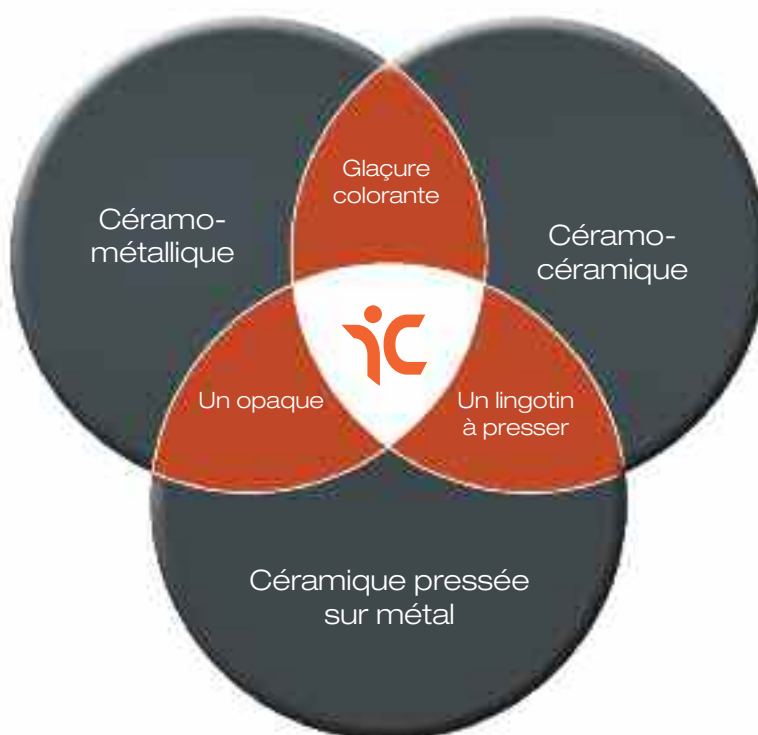
Rentabilité intégrée

De par sa composition bien spécifique, la céramique Ceramco iC s'utilise avec un opaque en pâte qui, contrairement aux opaques de type classique, s'applique non pas en deux couches mais en une seule couche. Donc, une cuisson de moins!

Les cuissons suivantes étant très rapides, vous gagnerez là aussi beaucoup de temps!

Et comme la céramique Ceramco iC convient pour tous les types de restauration céramique («tout céramique» et céramique pressée sur métal), avec elle le nombre de masses est limité, ce qui vous fera faire des économies aussi au niveau de vos stocks.





Avantages

- Un système céramique polyvalent, convenant aussi bien pour les restaurations céramo-métalliques (céramique appliquée par stratification) que pour les restaurations à infrastructure en céramique pressée, et celles constituées de céramique pressée sur infrastructure métallique
- L'opaque convient aussi bien pour les restaurations céramo-métalliques que pour celles en céramique pressée sur infrastructure métallique
- Des lingotins à presser convenant aussi bien pour le «tout céramique» que pour les restaurations en céramique pressée sur infrastructure métallique
- Un système «coloration + glaçage» convenant aussi bien pour la céramique cosmétique à stratifier que pour la céramique cosmétique à presser

Caractéristiques techniques

Céramique à stratifier

Céramique à presser

Indications	Facettes sur dies en matériau réfractaire. Couronnes et bridges de toutes portées. Couronnes/bridges (de toutes portées) en céramique pressée sur infrastructure métallique, réalisés en recourant à la technique cut-back.	Facettes, inlays, onlays, couronnes «tout céramique» antérieures ou postérieures (jusqu'à la deuxième prémolaire). Couronnes/bridges (de toutes portées) en céramique pressée sur infrastructure métallique.
CDT de la céramique	12,0 µm/m·K (20 – 500°C)	13,0 µm/m·K (20 – 500°C)
CDT du matériau de l'infrastructure à recouvrir	Alliages 13,8 - 15,1 µm/m·K (20 – 500°C)	Alliages de métaux précieux: 14,1 – 14,5 µm/m·K (20 – 500°C) Alliages de métaux non précieux : 13,8-14,1 µm/m·K (20 – 500°C)
Température de cuisson/ de pressée	840°C 1ere dentine (au lieu de dentine ¹)	890°C
Montée en température	100°C/min	60°C/min
Résistance à la flexion	90 MPa	130 MPa
Taille des particules de leucite	1-5 µm	1-5 µm

Les lingotins de céramique à presser Ceramco iC sont parfaitement adaptés à la stratification céramique. Ils se distinguent également par leur excellente résistance. Et comme ils sont proposés dans de nombreux modèles, ils couvrent pratiquement tous les besoins.

Lingotins à presser

Types de lingotin	Teintes	Procédé	Indications	Poids et diamètre
Assortiment de 18 lingotins «Dentine»	16 A-D + 2 «bleach» (blanchiment)	«Céramique pressée sur infrastructure métallique» ou «tout céramique» (forte opacité)	L'idéal pour réaliser des restaurations antérieures de haut niveau esthétique. Vitalité encore améliorée en enlevant de la dentine (découpe) pour ensuite monter des masses émail.	2 g · Ø 10 mm
Assortiment de 6 lingotins «Value»	VS0, VS1, VS2, VS3, VS4, VS5	«Céramique pressée sur infrastructure métallique ou «tout céramique» (grande translucidité)	L'idéal pour réaliser des restaurations postérieures de haut niveau esthétique. Pressée céramique (pressée anatomique et au volume final), suivie du maquillage (application des colorants).	2 g · Ø 10 mm
Assortiment de 6 lingotins «Neutre»	CC-OC1, CC-O1, CC-O2, CC-O3, CC-T1, CC-T2	«Tout céramique» (monochrome)	Lingotins de différentes opacités et translucidités. Pour la confection de facettes/ inlays/onlays, suivie du maquillage.	2 g · Ø 10 mm

Distribue par:



UGIN-DENTAIRE
14-19 Rue Henri Dunant
38180 SEYSSINS
www.ugin-dentaire.fr

DENTSPLY International Inc.
570 West College Ave.
York, PA 17405-0872
www.ceramco.com

